

 **SAUER**
D A S W E R K Z E U G

SINCE
1957
GERMANY

TRADITION ZUKUNFT

1957

gründete Hans-Joachim Sauer in

Hamburg ein Werkzeugunternehmen für die Reparatur von KFZ und NFZ. Er legte somit den Grundstein für den schon damals wachsenden Werkzeugmarkt für Hand- und Spezialwerkzeug.

Schon in den 70er Jahren entwickelte Sauer zeiteffiziente Lösungen für aufwändige Reparaturen. Prozess- und Materialoptimierung, Zeit- und Kostenersparnis waren schon immer wichtige Säulen der SAUER Philosophie. Im Laufe der Jahre profilierte sich SAUER als der Spezialist für KFZ-Reparaturen.

Bis zum Ende der 90er Jahre hatte das Unternehmen national einen sehr großen Kundenstamm aufgebaut. Aber auch international konnte SAUER mit damals schon etwa 12.000 hochwertigen Produkten Erfolge verzeichnen.

- PKW
- TRANSPORTER
- NFZ
- LANDTECHNIK
- INDUSTRIE



ÜBER UNS

TRADITION UND ZUKUNFT	SEITE 02 - 03
SAUER FRÜHER & HEUTE	SEITE 04 - 05
INNOVATIVE ENTWICKLUNG	SEITE 06 - 07
DAS MATERIAL	SEITE 08 - 09
ÜBERZEUGENDES VERPACKUNGSKONZEPT	SEITE 14 - 15
INTERESSE? HIER FINDEN SIE GENAU DAS RICHTIGE	SEITE 16 - 17

SORTIMENT

WERKSTATTWAGEN / MODULEINLAGEN	SEITE 20 - 27
BASIS-SÄTZE	SEITE 28 - 35
GETRIEBE / KUPPLUNG	SEITE 36 - 42
RADLAGER	SEITE 43 - 51
GELENKWERKZEUG	SEITE 52 - 59
GUMMILAGERWERKZEUG	SEITE 60 - 63
GETRIEBE	SEITE 64 - 68
HYDRAULISCHES WERKZEUG	SEITE 69 - 72
MANUELLES WERKZEUG	SEITE 73 - 78
PRESSRAHMEN / PRESSBÜGEL	SEITE 79 - 83
SPINDELN / MUTTERN	SEITE 84 - 88
DRUCK- UND STÜTZHÜLSEN	SEITE 89 - 93
ADAPTER	SEITE 94 - 97
ZUBEHÖR	SEITE 98 - 99

EINE **ERFOLGS** GESCHICHTE



**SAUER
PRESSBRÜCKE**

SAUER früher...

Bei SAUER lag der Fokus immer schon auf fachgerechter und kompetenter Fertigung. Auch bei Einzelkomponenten-Produktionen, die nicht „Made in Germany“ sind, wird stets darauf geachtet, dass die Qualität immer deutschem Standard entspricht. So erstreckte sich die qualitativ hochwertige, optisch ansprechende und vor allem in der Anwendung praktische Produktpalette.

Von **A** wie Abgasdruck-Prüfgerät hin zu **Z** wie Zylinderkopfschlüssel.

DAFÜR STEHEN WIR DEUTSCHE QUALITÄTSSTANDARDS

Auch heute werden fast alle Produkte in Deutschland hergestellt. Und noch immer werden auch bei den wenigen nicht in Deutschland produzierten Komponenten bewährte deutsche Qualitätsstandards gefordert und erfüllt.

TECHNISCHE
INNOVATIONEN
MADE IN GERMANY

SAUER heute...

2015 hat der Hand- und Spezialwerkzeug-Spezialist SW-Stahl GmbH die SAUER Markenrechte übernommen. Seit diesem Zeitpunkt entwickelt ein erfahrenes Team aus Technikern, KFZ-Experten und einer versierten Vertriebs- und Marketingmannschaft ein Konzept, um SAUER wieder erfolgreich im Werkzeugmarkt zu etablieren. Dafür wurden viele kreative Ideen umgesetzt, verbesserte Werkzeugversionen entwickelt und neue, problemlösende Produkte ausgearbeitet. Das Ergebnis ist ein umfangreiches Sortiment an intelligenten Spezialwerkzeugen, das für jeden möglichen Anwendungsfall die optimale Lösung bietet. Mit dem Fokus auf Qualität und Funktionalität wird der Grundgedanke des „alten“ SAUER aufgegriffen und weitergeführt. Die SAUER Produkte sind modular konzipiert, funktionieren markenübergreifend und werden permanent den neusten technischen Entwicklungen im Automotive Markt angepasst. So lassen sich Investitionen für die Werkstatt reduzieren.

Das SAUER Team ist der ideale Partner, wenn es um die Lösung konkreter Reparaturfragen geht. Die erfahrenen technischen Mitarbeiter kennen die täglichen Probleme in der Werkstatt und arbeiten kontinuierlich an der Entwicklung und Optimierung intelligenter Spezialwerkzeuge.

ENGINEERING

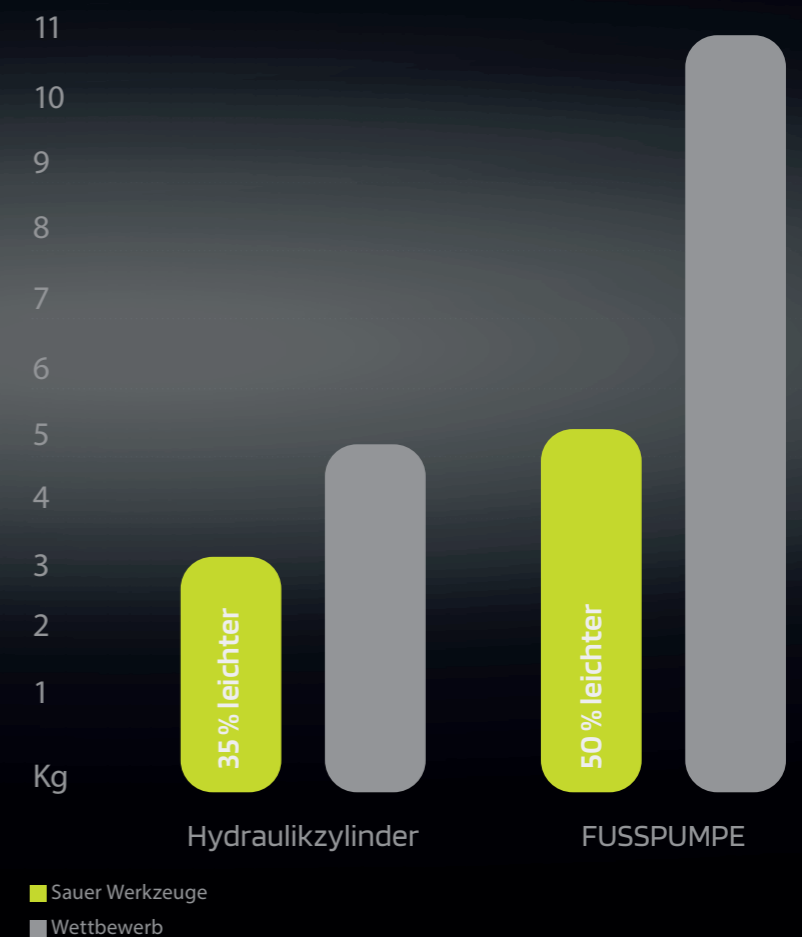
INNOVATIVE TECHNISCHE ENTWICKLUNGEN

NEBEN DEM NEUEN, ANSPRECHENDEN UND MODERNEN PRODUKTDESIGN, REVOLUTIONIERT SAUER DIE SPARTE DER SPEZIALWERKZEUGE MIT VIELEN WEITEREN VORTEILEN, DIE DEN KUNDEN ÜBERZEUGEN.



WENIGER GEWICHT – LEICHTERES ARBEITEN

Durch die Konstruktion verbesserter Werkzeuge ist es SAUER gelungen, eine erhebliche Gewichtseinsparung bei den essenziellen Werkzeugen wie Fußpumpe und Hydraulikzylinder zu erreichen. So wiegt der universell einsetzbare SAUER Hydraulikzylinder durch das Verwenden von Aluminium nur noch 3,4 kg (vergleichbare Zylinder: 5,2 kg). Außerdem bringt die Materialänderung den Vorteil mit sich, dass Kräfte von bis zu 20 t (vergleichbare Zylinder: 17 t) erzeugt werden können. Und auch die SAUER Fußpumpe ist durch den Einsatz von Aluminium deutlich leichter (5,5 kg statt 11 kg).



DAS MATERIAL

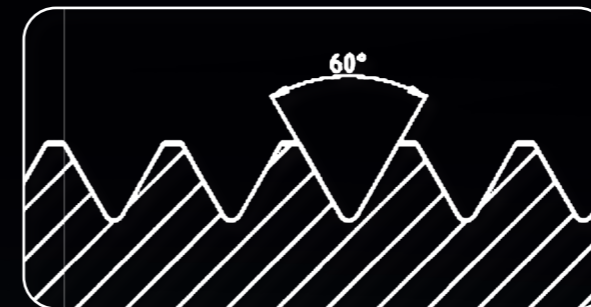
Bei Arbeiten am KFZ oder NFZ treten häufig hohe Belastungen und Beanspruchungen für das Werkzeug auf. SAUER geht mit seinen Werkzeugen den Schritt auf eine neue Materialebene, um den Einsatz noch besser und sicherer zu machen. Durch die Verwendung des vergüteten Stahls 42CrMo4 werden neue Standards gesetzt. Die sehr gute Zähigkeit bei gegebener Zugfestigkeit übertrifft bei Weitem

die Eigenschaften des normalerweise verwendeten Industriestahls. 42CrMo4 hat eine sehr hohe Belastungsgrenze und die Eigenschaft, dass es sich vor dem Brechen einschnürt. So kann eine falsche Anwendung oder zu hohe Belastung der Werkzeuge visuell wahrgenommen werden, bevor eventuelle Gefahren durch Brechen oder Splintern des Materials entstehen.

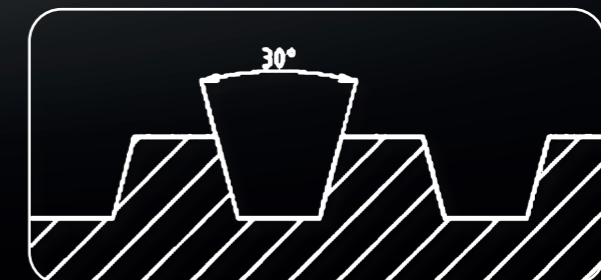
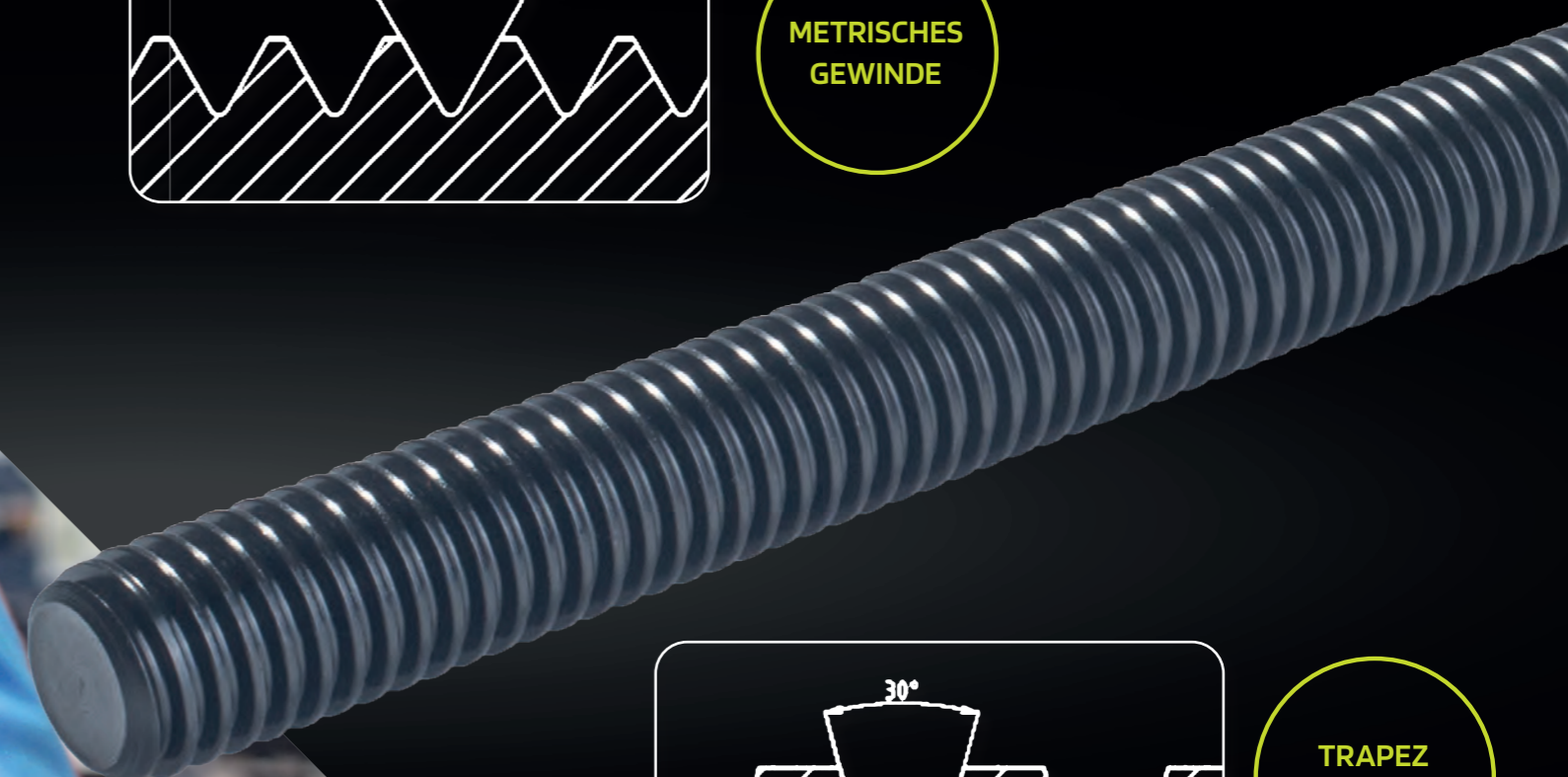
MANUELL BETRIEBENE SPINDELN

Die neuen manuell betriebenen SAUER Spindeln haben neben dem hochfesten Material ein weiteres entscheidendes Feature: sie sind mit einem ISO-Trapezgewinde nach DIN103 ausgestattet. Dieses Gewinde kann große Kräfte in axialer Richtung aufnehmen und übertragen, weil die Gewindegänge in Form eines gleichschenkeligen Trapezes konstruiert sind. Dies erhöht die Stärke der Gewindegänge im Vergleich zum herkömmlichen metrischen Gewinde erheblich. Auch

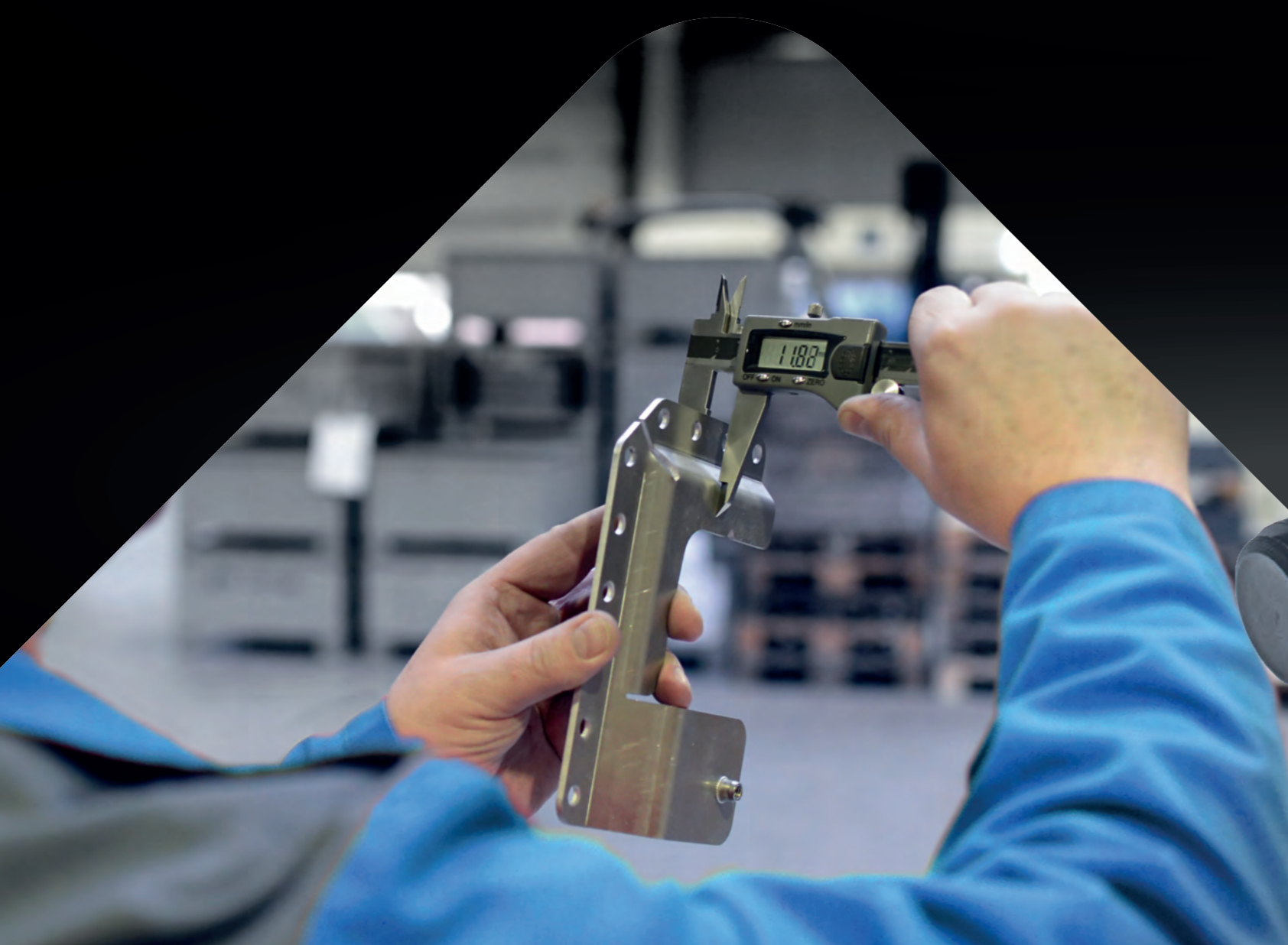
die Fertigung des Gewindes erhöht die maximale Belastungsgrenze, denn das Gewinde der SAUER Spindeln wird gerollt und nicht geschnitten. Diese zusätzliche Kaltverformung steigert die Festigkeit des Materials enorm. Durch die Kombination aus optimiertem Material sowie verbesserter Konstruktion und Fertigungsweise sind die SAUER Spindeln ideal für den Einsatz mit sehr hohen Belastungen und Anforderungen.



METRISCHES
GEWINDE

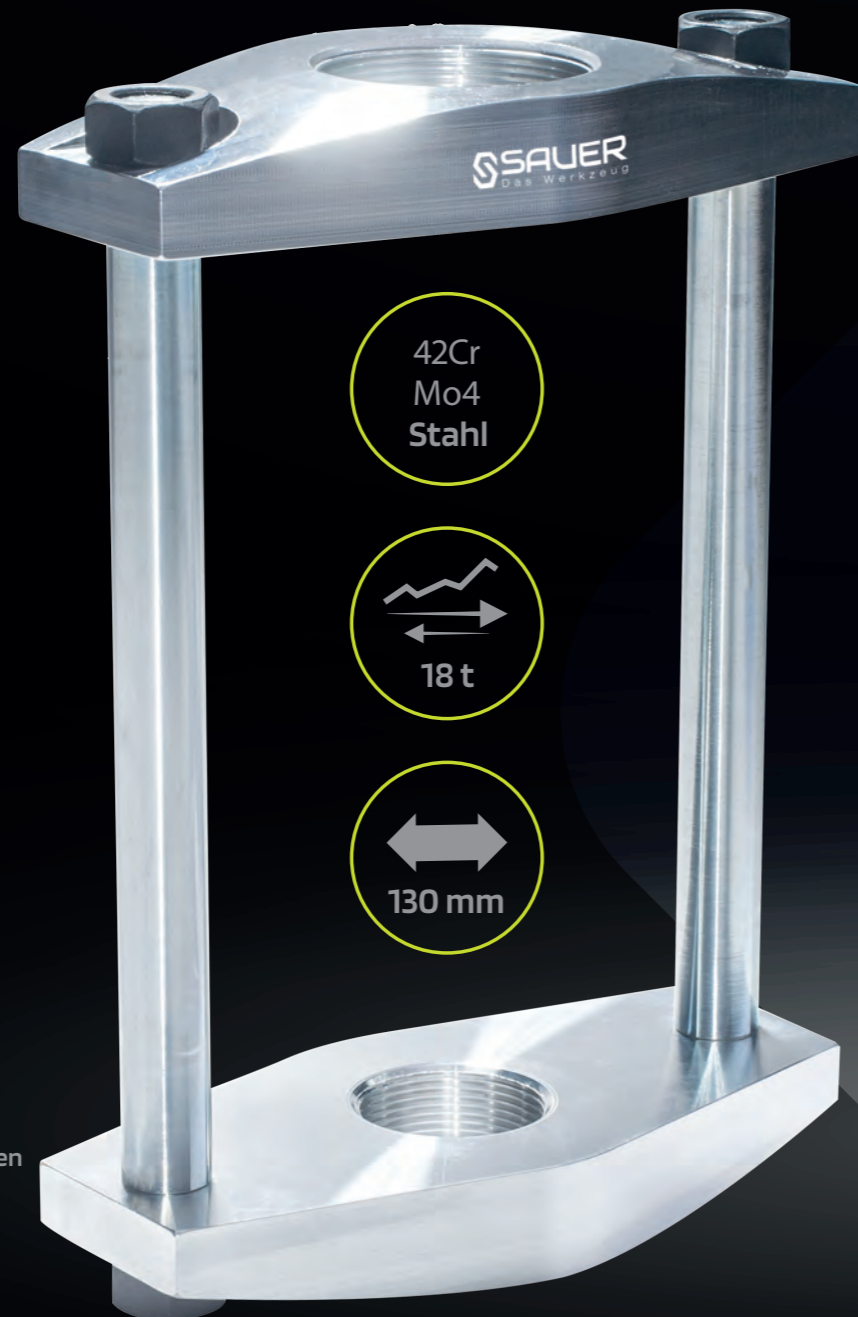


TRAPEZ
GEWINDE



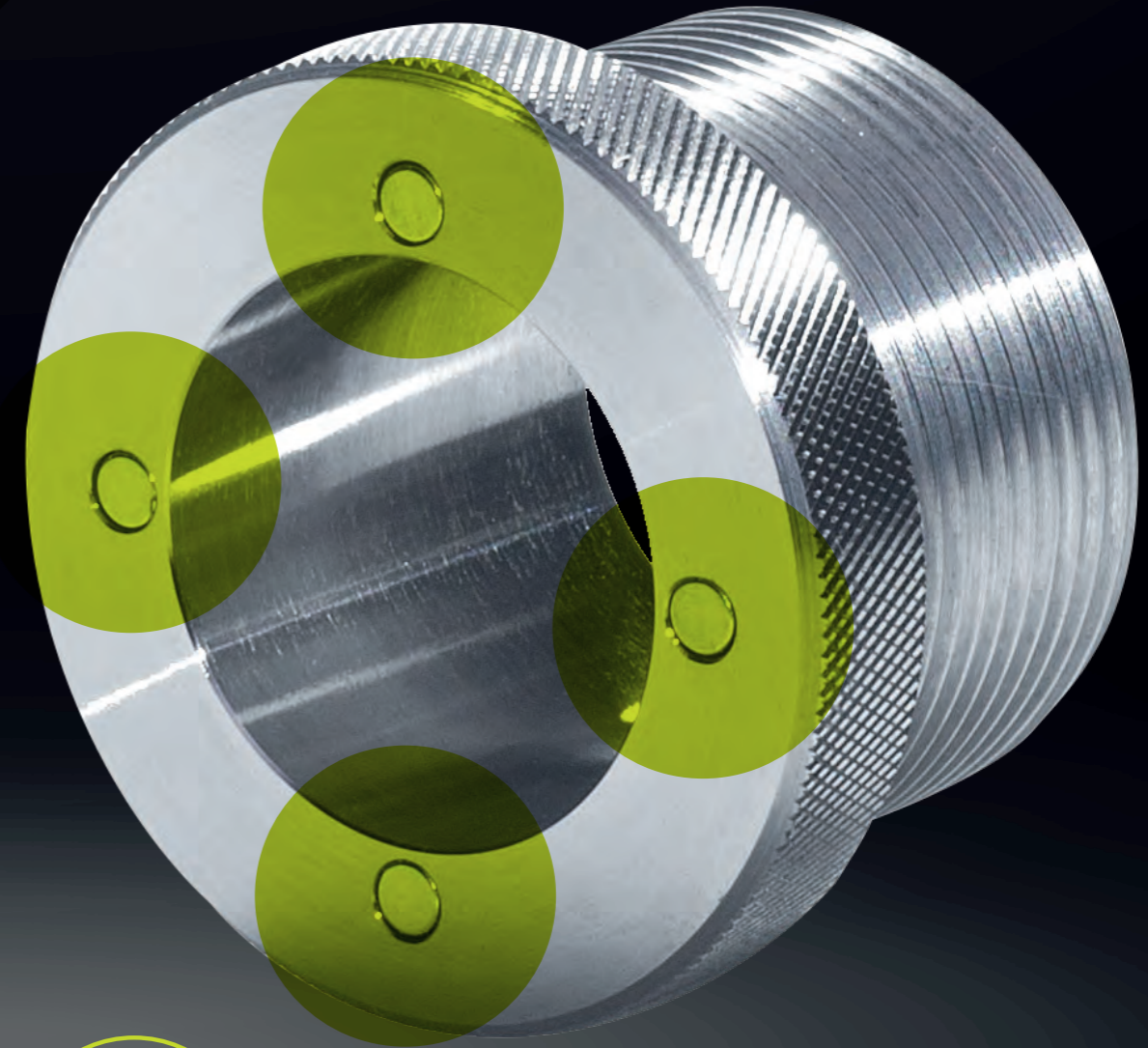
PRESSRAHMEN

Extrem belastbar, flexibel und kompatibel – das ist der neue SAUER Pressrahmen. Er besteht aus zwei austauschbaren Pressbrücken und Gewindestangen. So lässt sich flexibel für jede mögliche Anwendung der passende Rahmen einsetzen. Die Länge der Gewindestangen (kurz, mittel, lang), sowie die Aufnahmen der Pressbrücken (offen und geschlossen) können variabel ausgewählt werden. Dies macht eine Adaption an beinahe alle im Markt üblichen Hydraulikzylinder und Druck-/ Stützhülsen möglich. Ferner bietet der Rahmen einen breiteren Arbeitsbereich von 130 mm um auch Gummilager mit großem Durchmesser auszupressen. Durch die Verwendung von 42CrMo4 kann der SAUER Pressrahmen maximalen Belastungen von 18 t Kräfteinwirkung standhalten. Der neue SAUER Pressrahmen ist durch seine extreme Belastbarkeit und die große Flexibilität und Kompatibilität unverzichtbar in jeder Werkstatt.



- Auswechselbare Verbindungsstangen
- Verbindungsstangen in 200 mm, 300mm und 400 mm Länge
- Verbindungsstangen mit Schlüsselaufnahmen zur sicheren Verschraubung
- Eingelassene, geschützte Muttern
- Trapezförmige Flansche für bessere Kraftverteilung
- Mit Sauer Magnetsystem für sicheren Halt der Druckhülsen

NEODYM-MAGNET HÄLT EINFACH!



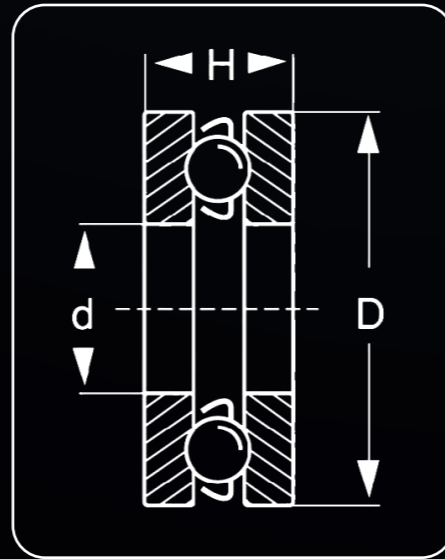
MAGNET SYSTEME



Eine einfache Handhabung ist in einer Werkstatt elementar wichtig. Bei der Arbeit mit Pressrahmen und Co. müssen verschiedene Teile (Druckstücke etc.) zusammengesetzt werden. Das kann manchmal etwas schwierig sein und den Einsatz beider Hände erfordern. Viele SAUER Spezialwerkzeuge sind daher mit Magnetsystemen ausgestattet. Eingeklebte Neodym-Magnete erledigen diese Arbeit und halten das Werkzeug zusammen. Neodym-Magnete (Neodym-Eisen-Bor) zählen zu den stärksten Dauermagneten der Welt und sorgen für einen sicheren Halt.

AXIALKUGELLAGER

Auch die von SAUER verwendeten Axialkugellager sind technisch ausgereift und für den professionellen Einsatz geeignet. Kugellager werden verwendet, um beim manuellen Drücken mit Spindel und Mutter ein reibungsfreies Weiterdrehen zu gewährleisten. Die SAUER Druckmuttern drücken auf beiden Seiten der Spindel direkt auf die SAUER Lageradapter, wodurch ein gleichmäßiges reibungsarmes Auspressen gewährleistet wird. Die SAUER Axialkugellager sind vollständig von dem Lageradapter eingefasst, so dass ein durch besonders hohe Kräfte mögliches Platzen der Lagerschalen verhindert wird. Das Kugellager hat keinen radialen Bewegungsspielraum, kann nicht auseinandergedrückt werden und ermöglicht somit auch bei sehr hohen Belastungen eine einwandfreie Drehbewegung.



ZYLINDERHALTER

Einfach in der Handhabung. Das ist die Anforderung an den SAUER Zylinderhalter. Durch eine neuartige Konstruktion bietet der SAUER Zylinderhalter dem Anwender jegliche Freiheiten im Gebrauch. Die Befestigung erfolgt durch eine separate Schraube in den Adapterplatten und in den Pressbrücken. Der SAUER Hydraulikzylinder wird eingeschraubt und über die Adapterplatte / Pressbrücke gehalten. Somit wirkt keine Klemmkraft oder andere äußere Kraft auf den Zylinder; an ihm wird nichts festgeschraubt, was bei anderen Arbeiten stören würde. Der Zylinder lässt sich schnell montieren und wieder demontieren. Über entsprechende Adapter sind auch Wettbewerbszylinder mit diesem Zylinderhalter kombinierbar.

**EINFACH
SICHER
HÄNDE FREI
UNIVERSELL
EINSETZBAR**



EIN ÜBERZEUGENDES VERPACKUNGS- KONZEPT – MIT **BAUKASTENSYSTEM**

Neben der frischen und modernen Kombination aus grau und dem neuen SAUER grün, überzeugt vor allem das durchdachte Verpackungskonzept der Kartons und Koffer und hebt sich deutlich von den im Markt üblichen Schachteln ab. Alle Kartons und Koffer sind kompatibel und passen baukastenartig in den SAUER Werkstattwagen. Jede Schublade und jeder Koffer hat eine festgelegt 3/3 Größe.

Ein umfangreicher Druckstücksatz passt also z.B. samt individuell angefertigter Schaumeinlage in den SAUER Werkstattwagen. Die Kartons haben die Größen 2/3, 1/3 und 1/6, sodass sie durch Kombinieren auch eine Schublade füllen. So lässt sich das jeweils benötigte Werkzeug individuell im mobilen SAUER Werkstattwagen verstauen.

- Schaumstoffeinlagen angepasst an Werkstattwagengröße
- Sortimente lassen sich individuell zusammenstellen
- Das passende Werkzeug – jederzeit griffbereit
- Kompatibel zu SW-Stahl und SAUER Werkstattwagen



INTERESSE?

DANN SOFORT DURCHSTARTEN!

WERKZEUGDATENBANK

Mit unserer Onlinedatenbank TOOL-IS haben Sie Zugriff auf eine ständig wachsende Informations-Plattform, die Ihnen umfassende Informationen zu unserem Produktangebot bietet.

TECHNISCHE DETAILS

Sie finden in TOOL-IS noch weitere technische Details als im Katalog angegeben, außerdem Produkt- und Anwendungsbilder sowie Bedienungsanleitungen zu erklärungsbedürftigen Produkten.

SORTIMENTE/ ERSATZTEILLISTEN/ ZUBEHÖR

Über TOOL-IS erhalten Sie direkten Zugriff auf die Ersatzteillisten von Sortimenten, aber auch auf optionales Zubehör oder Set-Artikel, in denen das aktuelle Produkt enthalten ist.

Nutzen Sie vor allem die unterschiedlichen Zugriffsmöglichkeiten, um sich entweder einen Überblick über unser Produktprogramm zu verschaffen oder gezielt bestimmte Werkzeuge zu finden, die für Sie von Interesse sind.

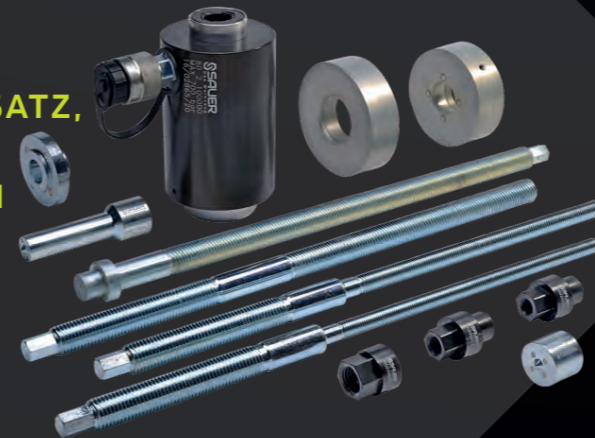


www.tool-is.com

UNSER SORTIMENT

**SAUER BASISSATZ,
ANTRIEBSATZ
HYDRAULISCH**

Art. 80220033



**SAUER PRISMENPLATTE,
MODELL 1**

Art. 81231700



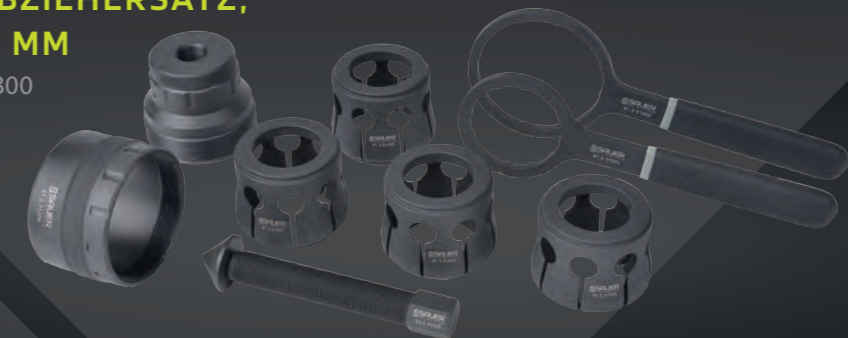
**SAUER WERK-
STATTWAGEN**

Art. 80150000



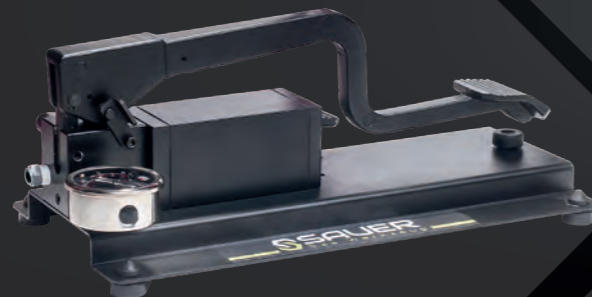
**SAUER LAGERINNEN-
RINGABZIEHERSATZ,
40 - 61 MM**

Art. 81231300



**SAUER ALUMINIUM
HYDRAULIK-
FUSSPUMPE, 700 BAR**

Art. 80210100



**SAUER
LOCHSCHEIBE**

Art. 80220301



WERKSTATTWAGEN / MODULEINLAGEN

SAUER
Das Werkzeug

SEITE 27 - 33

SAUER WERKSTATTWAGEN, BESTÜCKT

Diese Ausstattungsvariante enthält alle notwendigen Werkzeuge für das mechanische Arbeiten an Achsteilen.

Folgende Einlagen sind enthalten:

- 80 150300 SAUER Antriebsspindel und Muttern für mechanisches Arbeiten
- 80 150400 SAUER Radlagerwerkzeugsatz für konventionelle Radlager, \varnothing 60 - 90 mm
- 80 150700 SAUER Druckhülzensatz, 30 mm, \varnothing 30 - 90 mm
- 80 150800 SAUER Stützhülzensatz, 100/120 mm, \varnothing 38 - 98 mm



BESCHREIBUNG

SAUER Werkstattwagen, bestückt

ARTIKEL

80155000

SAUER WERKSTATTWAGEN, BESTÜCKT

Der Artikel 80 155100 enthält gegenüber der Basisausstattung weitere Zug- und Druckspindeln für den Einsatz im SAUER Hydraulikzylinder und eine weitere Werkzeugeinlage mit dem SAUER Pressrahmen.

Folgende Einlagen sind enthalten:

- 80 150200 SAUER Antriebsspindeln und Muttern für mechanisches und hydraulisches Arbeiten
- 80 150400 SAUER Radlagerwerkzeugsatz für konventionelle Radlager, \varnothing 60 - 90 mm
- 80 150600 SAUER geschlossener Pressrahmen
- 80 150700 SAUER Druckhülzensatz, 30 mm, \varnothing 30 - 90 mm
- 80 150800 SAUER Stützhülzensatz, 100/120 mm, \varnothing 38 - 98 mm



BESCHREIBUNG

SAUER Werkstattwagen, bestückt

ARTIKEL

80155100

SAUER WERKSTATTWAGEN, BESTÜCKT

Dieser Satz bietet mit dem extrem leichten SAUER Hydraulikzylinder und der hydraulischen Fußpumpe die besten Voraussetzungen für die meisten Arbeiten an Achsteilen.

Folgende Einlagen sind enthalten:

- 80 150200 SAUER Antriebsspindeln und Muttern für mechanisches und hydraulisches Arbeiten
- 80 150400 SAUER Radlagerwerkzeugsatz für konventionelle Radlager, \varnothing 60 - 90 mm
- 80 150600 SAUER geschlossener Pressrahmen
- 80 150700 SAUER Druckhülzensatz, 30 mm, \varnothing 30 - 90 mm
- 80 150800 SAUER Stützhülzensatz, 100/120 mm, \varnothing 38 - 98 mm
- 80 150900 SAUER Hydraulikzylinder
- 80 151000 SAUER hydraulische Fußpumpe



BESCHREIBUNG

SAUER Werkstattwagen, bestückt

ARTIKEL

80155200

SAUER WERKSTATTWAGEN, BESTÜCKT

Die Basisausstattung wurde erweitert um einen C-förmigen Pressbügel, den patentierten SAUER Zylinderhalter, einen 5 kg Gleithammer und einen Werkzeugsatz für die Demontage von Radnaben und Gelenkwellen.

Folgende Einlagen sind enthalten:

- 80 150100 SAUER Antriebsspindeln und Muttern für mechanisches und hydraulisches Arbeiten inkl. Gleithammer
- 80 150400 SAUER Radlagerwerkzeugsatz für konventionelle Radlager, \varnothing 60 - 90 mm
- 80 150500 SAUER Pressbügel plus Zylinderhalter
- 80 150600 SAUER geschlossener Pressrahmen
- 80 150700 SAUER Druckhülzensatz, 30 mm, \varnothing 30 - 90 mm
- 80 150800 SAUER Stützhülzensatz, 100/120 mm, \varnothing 38 - 98 mm
- 80 150900 SAUER Hydraulikzylinder
- 80 151000 SAUER hydraulische Fußpumpe
- 80 151100 SAUER Radnabenwerkzeugsatz



BESCHREIBUNG

SAUER Werkstattwagen, bestückt

ARTIKEL

80155300

SAUER WERKSTATTWAGEN, UNBESTÜCKT

SAUER Werkstattwagen mit 5 Schubladen.

- Schubladen Vollauszug, kugelgelagert
- Soft-Close Einzug an jeder Schublade
- Zentral abschließbar
- Mit 40 mm Multiplex-Werkbank
- Kunststoff-Kantenschutz
- Inkl. Abfallbehälter und Sprühdosenhalter
- 2 Lenkrollen, 2 Räder außenliegend

Werkstattwagen Maße:

- LxBxH: 1010 x 520 x 1045 mm
- Gewicht: 89 kg

Schubladen-Innenmaße:

- Breite: 815 mm
- Tiefe: 395 mm
- Höhe 1. - 3. Schublade: 110 mm
- Höhe 4. und 5. Schublade: 175 mm

Schubladen-Tragkraft:

- Je Schublade 50 kg
- Gesamt 300 kg



BESCHREIBUNG

SAUER Werkstattwagen, unbestückt

ARTIKEL

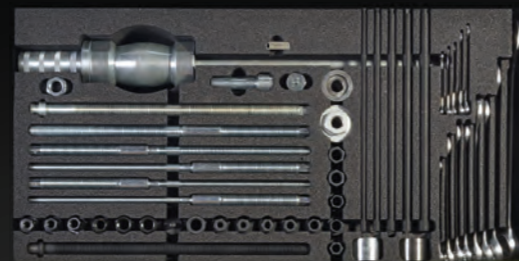
80150000

SAUER WERKSTATTWAGENSORTIMENT, ANTRIEBSSATZ, 55-TEILIG

- SAUER-Schaumeinlage, Größe 4/3
- Abmessung 810 x 395 mm
- Weichschaumeinlage
- Bestückt mit 55 Werkzeugen

Antriebsatz für hydraulisches und manuelles Ziehen und Drücken:

- Ringmaulschlüssel 6 - 36 mm
- Zugspindel mit Mutter für hydraulisches Ziehen M10, M12, M14, M16 und M20
- Zugspindel mit Mutter für manuelles Ziehen TR10, TR12, TR14, TR16, TR18
- Druckspindel für hydraulisches Drücken
- Druckspindel für manuelles Drücken, TR20 x 450 mm
- Lageradapter mit Wälzlager für manuelle Zugspindeln
- Druckadapter für hydraulische Zugspindel
- Druckdorn 25 mm und 100 mm
- Gewindeadapter TR20 auf M42 x 2.0
- Gewindeadapter TR20 auf 2 1/4" - 14 UNS
- Mit 5 kg Gleithammer



BESCHREIBUNG

SAUER Werkstattwagensortiment, Antriebssatz, 55-teilig

ARTIKEL

80150100

SAUER WERKSTATTWAGENSORTIMENT, ANTRIEBSSATZ, 50-TEILIG

- SAUER-Schaumeinlage, Größe 4/3
- Abmessung 810 x 395 mm
- Weichschaumeinlage
- Bestückt mit 50 Werkzeugen

Antriebsatz für hydraulisches und manuelles Ziehen und Drücken:

- Ringmaulschlüssel 6 - 36 mm
- Zugspindel mit Mutter für hydraulisches Ziehen M10, M12, M14, M16 und M20
- Zugspindel mit Mutter für manuelles Ziehen TR10, TR12, TR14, TR16, TR18
- Druckspindel für hydraulisches Drücken
- Druckspindel für manuelles Drücken, TR20 x 450 mm
- Lageradapter mit Wälzlager für manuelle Zugspindeln
- Druckadapter für hydraulische Zugspindel
- Druckdorn 25 mm und 100 mm
- Gewindeadapter TR20 auf M42 x 2.0
- Gewindeadapter TR20 auf 2 1/4" - 14 UNS



BESCHREIBUNG

SAUER Werkstattwagensortiment, Antriebssatz, 50-teilig

ARTIKEL

80150200

SAUER WERKSTATTWAGENSORTIMENT, ANTRIEBSSATZ, 37-TEILIG

- SAUER-Schaumeinlage, Größe 4/3
- Abmessung 810 x 395 mm
- Weichschaumeinlage
- Bestückt mit 37 Werkzeugen

Antriebsatz für manuelles Ziehen und Drücken:

- Ringmaulschlüssel 6 - 36 mm
- Zugspindel mit Mutter für manuelles Ziehen TR10, TR12, TR14, TR16, TR18
- Druckspindel für manuelles Drücken, TR20 x 450 mm
- Lageradapter mit Wälzlager für manuelle Zugspindeln
- Druckdorn 25 mm und 100 mm
- Gewindeadapter TR20 auf M42 x 2.0
- Gewindeadapter TR20 auf 2 1/4" - 14 UNS



BESCHREIBUNG

SAUER Werkstattwagensortiment, Antriebssatz, 37-teilig

ARTIKEL

80150300

SAUER WERKSTATTWAGENSORTIMENT, DRUCKHÜLSEN, 31-TEILIG

- SAUER-Schaumeinlage, Größe 2/3
- Abmessung 405 x 395 mm
- Weichschaumeinlage
- Bestückt mit 31 Werkzeugen

Inhalt:

- Druckhülsen, 30 mm Lang
- Außendurchmesser 30 - 90 mm, in 2 mm Schritten
- Innendurchmesser 22 - 82 mm, in 2 mm Schritten



BESCHREIBUNG

SAUER Werkstattwagensortiment, Druckhülsen, 31-teilig

ARTIKEL

80150700

SAUER WERKSTATTWAGENSORTIMENT, STÜTZHÜLSEN, 31-TEILIG

- SAUER-Schaumeinlage, Größe 2/3
- Abmessung 405 x 395 mm
- Weichschaumeinlage
- Bestückt mit 31 Werkzeugen



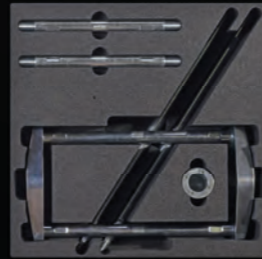
Inhalt:

- Stützhülsen, 100 mm und 120 mm Lang
- Außendurchmesser 38 - 98 mm, in 2 mm Schritten
- Innendurchmesser 30 - 90 mm, in 2 mm Schritten

BESCHREIBUNG	ARTIKEL
SAUER Werkstattwagensortiment, Stützhülsen, 31-teilig	80150800

SAUER WERKSTATTWAGENSORTIMENT, PRESSRAHMEN, 7-TEILIG

- SAUER-Schaumeinlage, Größe 2/3
- Abmessung 405 x 395 mm
- Weichschaumeinlage
- Bestückt mit 7 Werkzeugen



Inhalt:

- Pressrahmen 300 mm
- Verbindungsstangen 200 mm
- Verbindungsstangen 400 mm
- Pressbrück mit M42 x 2.0
- Pressbrück mit 2 1/4" - 14 UNS

BESCHREIBUNG	ARTIKEL
SAUER Werkstattwagensortiment, Pressrahmen, 7-teilig	80150600

SAUER WERKSTATTWAGENSORTIMENT, PRESSBÜGEL, 15-TEILIG

- SAUER-Schaumeinlage, Größe 2/3
- Abmessung 405 x 395 mm
- Weichschaumeinlage
- Bestückt mit 15 Werkzeugen



Inhalt:

- Pressbügel 230 mm
- Halter für Hydraulikzylinder
- Halter für Pressbügel

BESCHREIBUNG	ARTIKEL
SAUER Werkstattwagensortiment, Pressbügel, 15-teilig	80150500

SAUER WERKSTATTWAGENSORTIMENT, RADNABE, 34-TEILIG

- SAUER-Schaumeinlage, Größe 2/3
- Abmessung 405 x 395 mm
- Weichschaumeinlage
- Bestückt mit 34 Werkzeugen



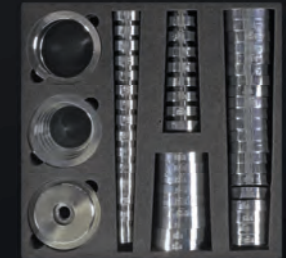
Werkzeugsatz zur Adaptierung der Radnabe für Auszieh- / Auspressarbeiten der Gelenkwelle und der Radnabe. In Verbindung mit hydraulischem oder manuellen Druckwerkzeug und Schlaghammer.

- Lochscheibe für 3 - 6 Loch Naben, Lochkreis 90 - 130 mm
- Je 4 Verbindungsbolzen für Radnaben mit Radschrauben: M12x1.25, M12x1.5, M14x1.25
- Je 4 Verbindungsbolzen für Radnaben mit Stahlbolzen: M12x1.25, M12x1.5, M14x1.25
- Verlängerungsadapter für Hydraulikzylinder, 2 1/4" - 14 UNS

BESCHREIBUNG	ARTIKEL
SAUER Werkstattwagensortiment, Radnabe, 34-teilig	80151100

SAUER WERKSTATTWAGENSORTIMENT, RADLAGER, 60-TEILIG

- SAUER-Schaumeinlage, Größe 2/3
- Abmessung 405 x 395 mm
- Weichschaumeinlage
- Bestückt mit 60 Werkzeugen



Werkzeugsatz zur Reparatur von herkömmlichen Radlagern. Nur in Verbindung mit einem SAUER Antriebssatz.

- Druckstück für Spindel, mit Wälzlager
- Stützringe ø 70/75/80/85/90/100 mm
- Zentrieringe ø 25 - 60 mm
- Druckringe ø 61 - 90 mm, in 1 mm Schritten

BESCHREIBUNG	ARTIKEL
SAUER Werkstattwagensortiment, Radlager, 60-teilig	80150400

SAUER WERKSTATTWAGENSORTIMENT, HYDRAULIKZYLINDER, 2-TEILIG

- SAUER-Schaumeinlage, Größe 1/3
- Abmessung 202 x 395 mm
- Weichschaumeinlage
- Bestückt mit 2 Werkzeugen



Inhalt:

- Hydraulikzylinder, 20 t
- Adapterplatte zur Aufnahme von Druck- und Stützhülsen, mit Magnetsystem

BESCHREIBUNG	ARTIKEL
SAUER Werkstattwagensortiment, Hydraulikzylinder, 2-teilig	80150900

SAUER WERKSTATTWAGENSORTIMENT, HYDRAULIKFUSSPUMPE

- SAUER-Schaumeinlage, Größe 2/3
- Abmessung 405 x 395 mm
- Weichschaumeinlage



Inhalt:

- Aluminium Hydraulikfußpumpe, 700 bar
- Inkl. Glycerin gefülltes Manometer
- Inkl. Hochdruck-Hydraulikschlauch mit Schnellkupplung, 2,50 Meter

BESCHREIBUNG	ARTIKEL
SAUER Werkstattwagensortiment, Hydraulikfußpumpe	80151000



BASIS- SÄTZE

SEITE 34 - 41

SAUER ALUMINIUM HYDRAULIKZYLINDER, 20 T

Hochleistungshydraulikzylinder mit einer Presskraft von max. 20 Tonnen. Der Hydraulikzylinder besteht aus den Werkstoffen Stahl und Aluminium und ist mit 3,4 kg derzeit der leichteste Hydraulikzylinder im Markt.

Kennzahlen:

- Hohlkolbenzylinder mit Schnellkupplung und Aluminium-Gewindeschoner
- Maximale Kraft: 20 t.
- Aufnahme für Gewindespindel: M20 x 2,5
- Gewinde druckseitig: 2 1/4" -14 UNS
- Gewinde zugseitig: M42 x 2,0
- Hub: 50 mm
- Gewicht: 3,4 kg
- Abmessung: ø 89 mm x 160 mm



BESCHREIBUNG

SAUER Aluminium Hydraulikzylinder, 20 t

ARTIKEL

80210000

SAUER BASISSATZ, ANTRIEBSATZ HYDRAULISCH

Dieser Basissatz dient als hydraulischer Antrieb für nahezu alle Zug- und Druckarbeiten an Radlagern, Gelenkwellen, Gummilager und Trag gelenken. In Kombination mit den Sauer Pressrahmen oder den Sauer Druckstücken ist dieser Satz unersetzlich für jede Werkstatt.



BESCHREIBUNG

SAUER Basissatz, Antriebsatz hydraulisch

ARTIKEL

80220033

SAUER BASISSATZ, HYDRAULIK MIT PRESSRAHMEN

mit universal Pressrahmen in geschlossener Ausführung und 20 t. Hydraulikzylinder. Ideal zur Aufnahme von universal Druck- und Stützhülsen mit 30 mm Aufnahme.



BESCHREIBUNG

SAUER Basissatz, Hydraulik mit Pressrahmen

ARTIKEL

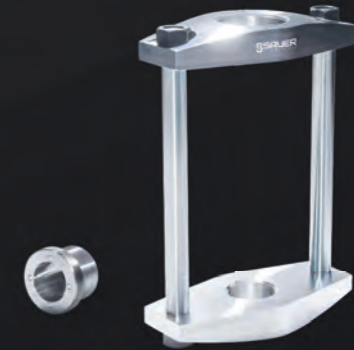
81230500

SAUER PRESSRAHMEN, GESCHLOSSENE AUSFÜHRUNG, 2-TEILIG

Stabiler Pressrahmen in geschlossener Ausführung aus hochfestem Vergütungsstahl. Die beiliegende Gewindehülse ist für Druckstücke mit ø 30 mm Aufnahmen konzipiert und mit dem Sauer-Magnetsystem ausgestattet. Höheneinstellungen über die Gewindehülse sind leicht durchführbar.

Kennzahlen:

- Breite innen: 130 mm
- Länge innen: 300 mm
- Aufnahmegewinde 1: 2 1/4" -14 UNS
- Aufnahmegewinde 2: M42 x 2,0
- Max. Belastung: 17 Tonnen
- Gewicht: 5,5 kg



BESCHREIBUNG

SAUER Pressrahmen

ARTIKEL

80220047

SAUER BASISSATZ, HYDRAULIK MIT PRESSRAHMEN

mit Pressrahmen für fahrzeugbezogene Druck- und Stützhülsen und 20 t. Hydraulikzylinder.



BESCHREIBUNG

SAUER Basissatz, Hydraulik mit Pressrahmen

ARTIKEL

81230600

SAUER PRESSRAHMEN, OFFENE AUSFÜHRUNG

Stabiler Pressrahmen in offener Ausführung zur Aufnahme von fahrzeugbezogenen Druck- und Stützhülsensätzen. Sowohl der Rahmen als auch der beiliegende Adapterring sind mit dem Sauer-Magnetsystem ausgestattet. Schnelles und wartungsfreies Halten der Druckstücke ist damit garantiert.

Kennzahlen:

- Breite innen: 130 mm
- Länge innen: 300 mm
- Aufnahmegewinde 1: 2 1/4" -14 UNS
- Aufnahmegewinde 2: offene Aufnahme mit Adapterring
- Max. Belastung: 17 Tonnen
- Gewicht: 5,3 kg



BESCHREIBUNG

SAUER Pressrahmen

ARTIKEL

80220032

SAUER BASISSATZ, HYDRAULIK MIT PRESSRAHMEN UND HÜLSEN

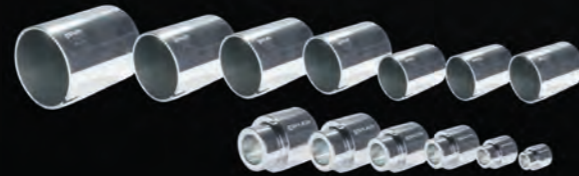
Universell passender Druck- und Stützhülzensatz mit Innendurchmessern von 22 bis 68 mm und einer Länge von 40 mm und 100 mm inkl. Hydraulikzylinder und Pressrahmen.



BESCHREIBUNG	ARTIKEL
SAUER Basissatz, Hydraulik mit Pressrahmen und Hülse	81230900

SAUER DRUCK- UND STÜTZHÜSENSATZ

Universell passender Druck- und Stützhülzensatz mit Innendurchmesser von 22 bis 68 mm und einer Länge von 40 mm und 100 mm



BESCHREIBUNG	ARTIKEL
SAUER Druck- und Stützhülzensatz	81230901

SAUER BASISSATZ, MANUELL

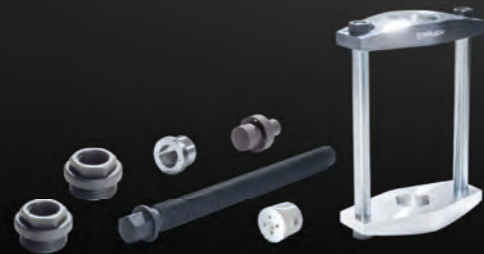
Universell passender Druck- und Stützhülzensatz mit Innendurchmessern von 22 bis 68 mm und einer Länge von 40 mm und 100 mm inkl. manueller Druckspindel, Aufnahmeadapter und Pressrahmen.



BESCHREIBUNG	ARTIKEL
SAUER Basissatz, manuell	81231600

SAUER ANTRIEBSATZ, MANUELL

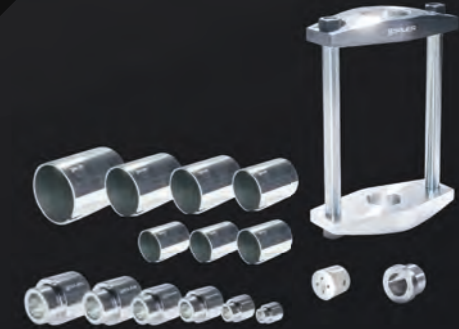
mit Pressrahmen.



BESCHREIBUNG	ARTIKEL
SAUER Antriebsatz, manuell	81231601

SAUER DRUCK- UND STÜTZHÜSENSATZ MIT PRESSRAHMEN

Universell passender Druck- und Stützhülzensatz mit Innendurchmessern von 22 bis 68 mm und einer Länge von 40 mm und 100 mm. Ohne Antrieb.



BESCHREIBUNG	ARTIKEL
SAUER Druck- und Stützhülzensatz mit Pressrahmen	81231000

BASISSATZ PRESSRAHMEN GESCHLOSSEN OHNE HYDRAULIKZYLINDER

SAUER Pressrahmen, geschlossene Ausführung Stabiler Pressrahmen in geschlossener Ausführung aus hochfestem Vergütungsstahl. Die beiliegende Gewindehülse ist für Druckstücke mit $\varnothing 30$ mm Aufnahmen konzipiert und mit dem Sauer-Magnetsystem ausgestattet. Höheneinstellungen über die Gewindehülse sind leicht durchführbar. Inkl. Druckdorn kurz, 25 mm. Kennzahlen: Breite innen: 130 mm Länge innen: 300 mm Aufnahmegewinde 1: 2 1/4" -14 UNS Aufnahmegewinde 2: M42 x 2,0 Max. Belastung: 17 Tonnen Gewicht: 5,5 kg



BESCHREIBUNG	ARTIKEL
Basissatz Pressrahmen geschlossen ohne Hydraulikzylinder	81231001

SAUER ZYLINDERHALTER, 9-TEILIG

Der aus Aluminium bestehende Zylinderhalter ist schnell einsetzbar und flexibel in der Handhabung. Die Sauer Adapterplatten und/oder Pressrahmen werden mit einem zusätzlichen Halter ausgestattet, der schnell und leicht in die Haltevorrichtung des Zylinderhalters eingesetzt und arretiert werden kann. Die Haltevorrichtung ist dreh- und mittels Klemmgriff in jeder Position arretierbar. Der Zylinderhalter kann auf jedem handelsüblichen Getriebeheber mit $\varnothing 30$ mm Kolbenstange aufgesetzt werden. Adapter für Getriebeheber mit $\varnothing 25$ mm und $\varnothing 36$ mm Kolbenstange können jederzeit nachgerüstet werden.

Im Lieferumfang des Satzes befinden sich anschaubare Halter für die Sauer Pressrahmen und Adapterplatten sowie eine Aufnahme für Getriebeheber mit einer Kolbenstange von 30 mm Durchmesser. Die mitgelieferte Schaumstoffeinlage garantiert eine beschädigungsfreie Aufbewahrung.



BESCHREIBUNG	ARTIKEL
SAUER Zylinderhalter, 9-teilig	80220100

SAUER PRESSBÜGEL-SATZ, 7-TEILIG

Der Sauer Pressbügel ist für Arbeiten direkt am Fahrzeug konzipiert und kann sowohl manuell als auch hydraulisch betätigt werden.

Kennzahlen:

- Länge innen: 230 mm
- Aufnahmegewinde 1: M42 x 2,0
- Aufnahmegewinde 2: M42 x 2,0
- Max. Belastung: 12 Tonnen
- Gewicht: 6,6 kg



BESCHREIBUNG	ARTIKEL
SAUER Pressbügel-Satz, 7-teilig	81230300

SAUER ANTRIEBSATZ, MANUELL

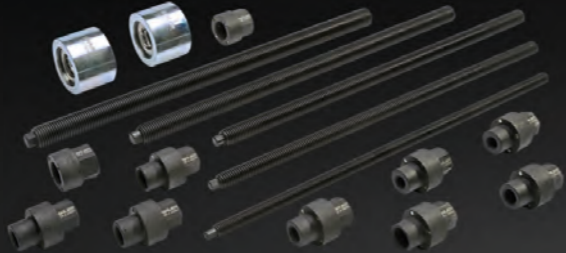
Dieser Basissatz umfasst nahezu alle Komponenten für manuelle Zug- und Druckarbeiten an Radlagern, Gelenkwellen, Gummilagern und Traglenken. Das verwendete Trapezgewinde garantiert Dauerhaltbarkeit bei höchster Belastung. Natürlich passt der Satz perfekt zu den Sauer Druck- und Stützhülensätzen, Pressrahmen und Pressbügeln.



BESCHREIBUNG	ARTIKEL
SAUER Antriebsatz manuell	81231400

SAUER ANTRIEBSATZ, MANUELL

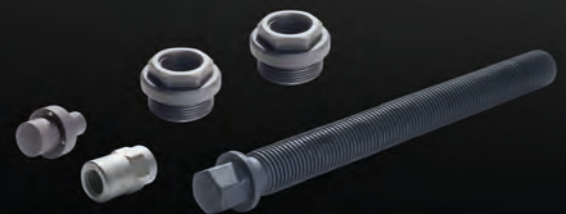
Dieser Antriebsatz ist konzipiert für das manuelle Wechseln von Gummilagern in Achsaufhängungsteilen. Natürlich passt der Satz perfekt zu den Sauer Druck- und Stützhülensätzen



BESCHREIBUNG	ARTIKEL
SAUER Antriebsatz manuell	81231500

SAUER ANTRIEBSATZ FÜR MANUELLES ZIEHEN UND DRÜCKEN

Dieser Antriebsatz ist konzipiert für das manuelle Wechseln von Radlagern und Traglenken sowie das Ausdrücken von Gelenkwellen. Natürlich passt der Satz perfekt zu den Sauer Druck- und Stützhülensätzen.



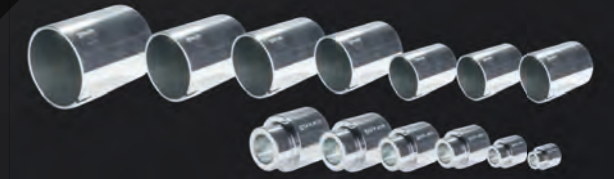
BESCHREIBUNG	ARTIKEL
SAUER Antriebsatz für manuelles Ziehen und Drücken	81230400

SAUER DRUCK- UND STÜTZHÜLENSATZ, Ø 18 – 78 MM, 54-TEILIG

Universell passender Druck- und Stützhülensatz mit Innendurchmessern von 18 bis 78 mm und einer Länge von 40 mm, 100 mm und 120 mm. Ideal für den Aus- und Einbau von Gummilagern und Traglenken.

Inhalt:

- Druck- und Stützhülsen Ø 18 - 78 mm, Länge 40 mm
- Druck- und Stützhülsen Ø 26 - 70 mm, Länge 100 mm
- Druck-/Stützhülsen Ø 72 - 78 mm, Länge 120 mm



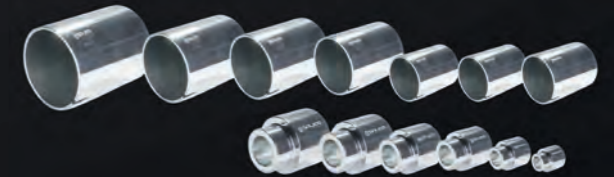
BESCHREIBUNG	ARTIKEL
SAUER Druck- und Stützhülensatz, Ø 18 – 78 mm, 54-teilig	81230200

SAUER DRUCK- UND STÜTZHÜLENSATZ, Ø 72 – 108 MM, 30-TEILIG

Universell passender Druck- und Stützhülensatz mit den Innendurchmessern von 72 bis 108 mm und einer Länge von 40 mm, 120 mm und 150 mm. Ideal für den Aus- und Einbau von Gummilager und Radlager.

Inhalt:

- Druck-/Stützhülsen Ø 72 - 100 mm, Länge 40 mm
- Druck-/Stützhülsen Ø 80 - 100 mm, Länge 120 mm
- Druck-/Stützhülsen Ø 102 - 108 mm, Länge 150 mm



30-teilig

BESCHREIBUNG	ARTIKEL
SAUER Druck- und Stützhülensatz, Ø 72 – 108 mm, 30-teilig	81230000

SAUER DRUCK- UND STÜTZHÜLENSATZ, Ø 102 – 120 MM, 12-TEILIG

Universell passender Druck- und Stützhülensatz mit den Innendurchmessern von 102 bis 120 mm und einer Länge von 40 mm und 150 mm. Ideal für Nutzfahrzeuge.

Inhalt:

- Druck-/Stützhülsen Ø 102 - 112 mm, Länge 40 mm
- Druck-/Stützhülsen Ø 110 - 120 mm, Länge 150 mm



12-teilig

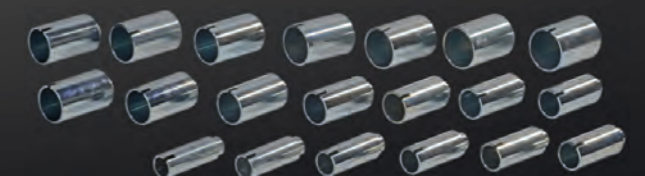
BESCHREIBUNG	ARTIKEL
SAUER Druck- und Stützhülensatz, Ø 102 – 120 mm, 12-teilig	81230100

SAUER DRUCK- UND STÜTZHÜLENSATZ, Ø 30 – 68 MM, 20-TEILIG

Umfangreicher universeller Satz zum Aus- und Einbau von Gummilager und Traglenken.

Inhalt:

- Druck- und Stützhülsen Ø 30 - 68 mm, Länge 100 mm



20-teilig

BESCHREIBUNG	ARTIKEL
SAUER Druck- und Stützhülensatz, Ø 30 – 68 mm, 20-teilig	81230700

GETRIEBE / KUPPLUNG

SEITE 21 – 26

SAUER WERKZEUGSATZ FÜR VAG DOPPELLAGER, 7-TEILIG

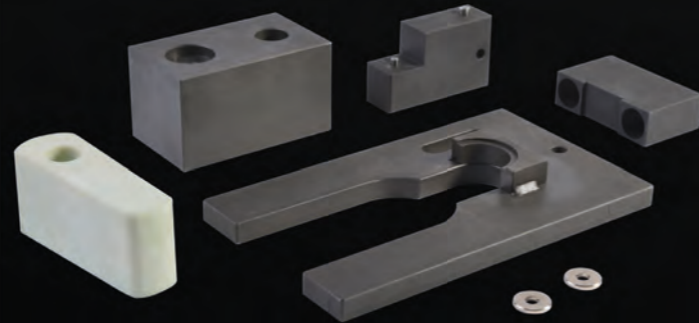
Dieser Werkzeugsatz ist unter anderem für die Reparatur des Doppellagers (Brillenlager) in VAG 5-Gang Schaltgetrieben (02T) ausgelegt.

Mit den im Satz enthaltenen Druckstücken können Sie das Doppellager und die Antriebs- und Abtriebswelle im Getriebe aus- und einpressen.

Der gesamte Satz oder Teile daraus werden auch bei Getriebereparaturen für 5- und 6-Gang Schaltgetrieben (02U, 0AF, 0AG, 0AJ, 0DF und 0DQ) verwendet. Passend für Audi, Seat, Skoda und VW.

Zu verwenden wie folgende OE Nummern:

- Druckstück Doppellager, T10080
- Druckstück Getriebewellen, T10081
- Stützblock Getriebewellen, T10083
- Ausgleichscheibe, T10083/1
- Stützplatte, T10084A
- Druckstück Getriebewellen, T10085



BESCHREIBUNG	ARTIKEL
SAUER Werkzeugsatz für VAG Doppellager, 7-teilig	81231900

SAUER PRISMENPLATTE, MODELL 1

zum Aufpressen oder Abdrücken von Lagern, Ritzeln oder Gelenken bei Arbeiten am Fahrwerk, Radantrieb oder an Getrieben.

Maße:

- 200 x 150 x 14 mm
- Radien: ϕ 32, 38, 50, 61

Zu verwenden wie OE Nummer VW401.



BESCHREIBUNG	ARTIKEL
SAUER Prismenplatte	81231700

SAUER PRISMENPLATTE, MODELL 2

zum Aufpressen oder Abdrücken von Lagern, Ritzeln oder Gelenken bei Arbeiten am Fahrwerk, Radantrieb oder an Getrieben.

Maße:

- 200 x 150 x 14 mm
- Radien: ϕ 31, 50, 56, 83

Zu verwenden wie OE Nummer VW402.



BESCHREIBUNG	ARTIKEL
SAUER Prismenplatte	81231800

SAUER BASISSATZ, ANTRIEBSATZ HYDRAULISCH

Dieser Basissatz dient als hydraulischer Antrieb für nahezu alle Zug- und Druckarbeiten an Radlagern, Gelenkwellen, Gummilager und Traggelenken. In Kombination mit den Sauer Pressrahmen oder den Sauer Druckstücken ist dieser Satz unersetzlich für jede Werkstatt.



BESCHREIBUNG	ARTIKEL
SAUER Basissatz, Antriebsatz hydraulisch	80220033

SAUER BASISSATZ, HYDRAULIK MIT PRESSRAHMEN

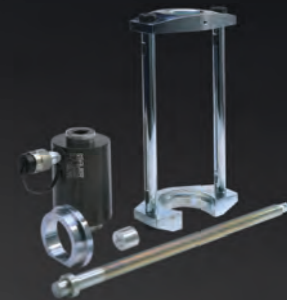
mit universal Pressrahmen in geschlossener Ausführung und 20 t. Hydraulikzylinder. Ideal zur Aufnahme von universal Druck- und Stützhülsen mit 30 mm Aufnahme.



BESCHREIBUNG	ARTIKEL
SAUER Basissatz, Hydraulik mit Pressrahmen	81230500

SAUER BASISSATZ, HYDRAULIK MIT PRESSRAHMEN

mit Pressrahmen für fahrzeugbezogene Druck- und Stützhülsen und 20 t. Hydraulikzylinder.



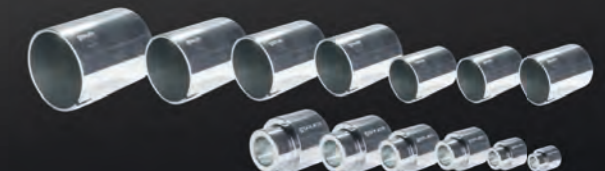
BESCHREIBUNG	ARTIKEL
SAUER Basissatz, Hydraulik mit Pressrahmen	81230600

SAUER DRUCK- UND STÜTZHÜSENSATZ, ϕ 18 - 78 MM, 54-TEILIG

Universell passender Druck- und Stützhülsensatz mit Innendurchmessern von 18 bis 78 mm und einer Länge von 40 mm, 100 mm und 120 mm. Ideal für den Aus- und Einbau von Gummilagern und Traggelenken.

Inhalt:

- Druck- und Stützhülsen ϕ 18 - 78 mm, Länge 40 mm
- Druck- und Stützhülsen ϕ 26 - 70 mm, Länge 100 mm
- Druck-/Stützhülsen ϕ 72 - 78 mm, Länge 120 mm



BESCHREIBUNG	ARTIKEL
SAUER Druck- und Stützhülsensatz, ϕ 18 - 78 mm, 54-teilig	81230200

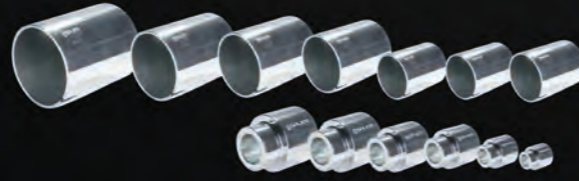
SAUER DRUCK- UND STÜTZHÜSENSATZ, Ø 72 - 108 MM, 30-TEILIG

Universell passender Druck- und Stützhülzensatz mit den Innendurchmessern von 72 bis 108 mm und einer Länge von 40 mm, 120 mm und 150 mm. Ideal für den Aus- und Einbau von Gummilager und Radlager.

Inhalt:

- Druck-/Stützhülsen Ø 72 - 100 mm, Länge 40 mm
- Druck-/Stützhülsen Ø 80 - 100 mm, Länge 120 mm
- Druck-/Stützhülsen Ø 102 - 108 mm, Länge 150 mm

30-teilig



BESCHREIBUNG	ARTIKEL
SAUER Druck- und Stützhülzensatz, Ø 72 - 108 mm, 30-teilig	81230000

SAUER DRUCK- UND STÜTZHÜSENSATZ, Ø 102 - 120 MM, 12-TEILIG

Universell passender Druck- und Stützhülzensatz mit den Innendurchmessern von 102 bis 120 mm und einer Länge von 40 mm und 150 mm. Ideal für Nutzfahrzeuge.

Inhalt:

- Druck-/Stützhülsen Ø 102 - 112 mm, Länge 40 mm
- Druck-/Stützhülsen Ø 110 - 120 mm, Länge 150 mm

12-teilig



BESCHREIBUNG	ARTIKEL
SAUER Druck- und Stützhülzensatz, Ø 102 - 120 mm, 12-teilig	81230100

SAUER DRUCK- UND STÜTZHÜSENSATZ, Ø 22 - 60 MM, 20-TEILIG

Umfangreicher universeller Satz zum Aus- und Einbau von Gummilager und Traggelenken.

Inhalt:

- Druck- und Stützhülsen Ø 22 - 60 mm, Länge 40 mm

20-teilig



BESCHREIBUNG	ARTIKEL
SAUER Druck- und Stützhülzensatz, Ø 22 - 60 mm, 20-teilig	81230800

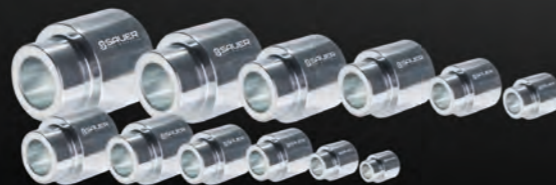
SAUER DRUCK- UND STÜTZHÜSENSATZ, Ø 22 - 82 MM, 31-TEILIG

Umfangreicher universeller Satz zum Aus- und Einbau von Gummilager und Traggelenken.

Inhalt:

- Druck- und Stützhülsen Ø 22 - 82 mm, Länge 40 mm

31-teilig



BESCHREIBUNG	ARTIKEL
SAUER Druck- und Stützhülzensatz, Ø 22 - 82 mm, 31-teilig	81231200

SAUER DRUCK- UND STÜTZHÜSENSATZ, Ø 30 - 68 MM, 20-TEILIG

Umfangreicher universeller Satz zum Aus- und Einbau von Gummilager und Traggelenken.

Inhalt:

- Druck- und Stützhülsen Ø 30 - 68 mm, Länge 100 mm

20-teilig



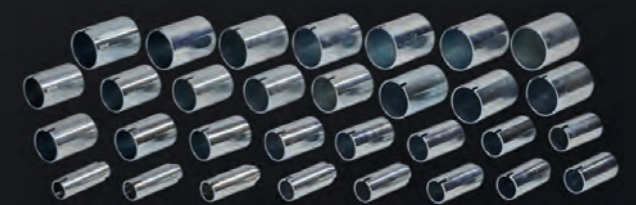
BESCHREIBUNG	ARTIKEL
SAUER Druck- und Stützhülzensatz, Ø 30 - 68 mm, 20-teilig	81230700

SAUER DRUCK- UND STÜTZHÜSENSATZ, Ø 30 - 90 MM, 31-TEILIG

Umfangreicher universeller Satz zum Aus- und Einbau von Gummilager und Traggelenken.

Inhalt:

- Druck- und Stützhülsen Ø 30 - 70 mm, Länge 100 mm
- Druck- und Stützhülsen Ø 72 - 90 mm, Länge 120 mm



BESCHREIBUNG	ARTIKEL
SAUER Druck- und Stützhülzensatz, Ø 30 - 90 mm, 31-teilig	81231100

SAUER PRESSBÜGELSATZ, 7-TEILIG

Der Sauer Pressbügel ist für Arbeiten direkt am Fahrzeug konzipiert und kann sowohl manuell als auch hydraulisch betätigt werden.

Kennzahlen:

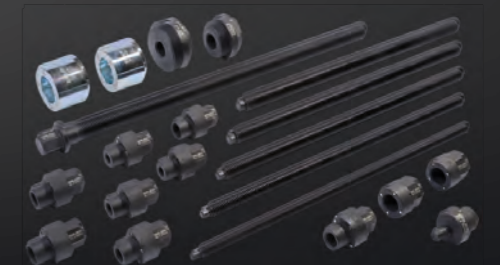
- Länge innen: 230 mm
- Aufnahmegewinde 1: M42 x 2,0
- Aufnahmegewinde 2: M42 x 2,0
- Max. Belastung: 12 Tonnen
- Gewicht: 6,6 kg



BESCHREIBUNG	ARTIKEL
SAUER Pressbügelsatz, 7-teilig	81230300

SAUER ANTRIEBSATZ, MANUELL

Dieser Basissatz umfasst nahezu alle Komponenten für manuelle Zug- und Druckarbeiten an Radlagern, Gelenkwellen, Gummilagern und Traggelenken. Das verwendete Trapezgewinde garantiert Dauerhaltbarkeit bei höchster Belastung. Natürlich passt der Satz perfekt zu den Sauer Druck- und Stützhülzensätzen, Pressrahmen und Pressbügeln.



BESCHREIBUNG	ARTIKEL
SAUER Antriebsatz, manuell	81231400

SAUER ANTRIEBSATZ, MANUELL

Dieser Antriebsatz ist konzipiert für das manuelle Wechseln von Gummilagern in Achsaufhängungsteilen. Natürlich passt der Satz perfekt zu den Sauer Druck- und Stützhülensätzen



BESCHREIBUNG

SAUER Antriebsatz manuell

ARTIKEL

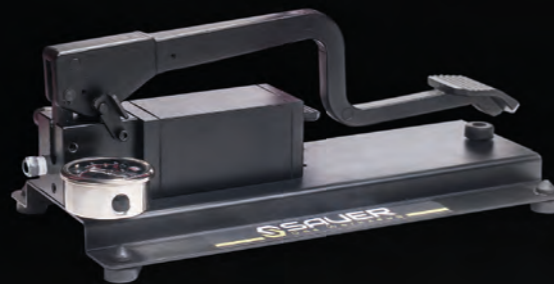
81231500

SAUER ALUMINIUM HYDRAULIKFUSSPUMPE, 700 BAR

Kleine aber leistungsstarke Aluminium Fußpumpe zur Betätigung des Sauer Hydraulikzylinders inkl. Manometer und Hochdruck-Hydraulikschlauch. Das niedrige Gewicht macht die Pumpe sehr handlich. Im Gegensatz zu Handpumpen bleiben beide Hände frei, um das Werkzeug oder den Zylinder zu bedienen.

Kennzahlen:

- Aluminium Hydraulikfußpumpe
- Inkl. Glycerin gefülltes Manometer
- Inkl. Hochdruck-Hydraulikschlauch mit Schnellkupplung, 2,50 Meter
- Max. Druck: 700 bar
- Gewicht: 5,5 kg
- Abmessung ohne Schlauch: 400 x 200 x 150 mm (L x B x H)



BESCHREIBUNG

SAUER Aluminium Hydraulikfußpumpe, 700 bar

ARTIKEL

80210100

SAUER LAGERINNENRINGABZIEHERSATZ, 40 - 61 MM

Ideal zum Abziehen von flach anliegenden Lagerringen, die beim Wechsel von Radlagern sehr oft auf der Nabe verbleiben.

Universell einsetzbar für alle Fahrzeugtypen und Lagerinnenringe mit einem Innendurchmesser von 35 - 55 mm.

- Spannweite: 40 - 61 mm



BESCHREIBUNG

SAUER Lagerinnenringabziehersatz, 40 - 61 mm

ARTIKEL

81231300



**RADLAGER-
WERKZEUG**

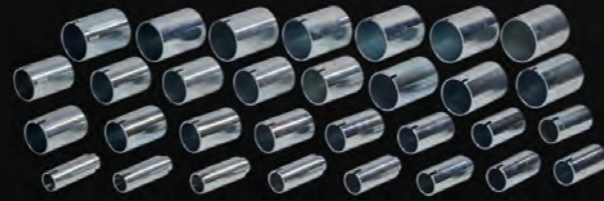
SEITE 42 - 51

SAUER DRUCK- UND STÜTZHÜSENSATZ, Ø 30 – 90 MM, 31-TEILIG

Umfangreicher universeller Satz zum Aus- und Einbau von Gummilager und Traggelenken.

Inhalt:

- Druck- und Stützhülsen Ø 30 – 70 mm, Länge 100 mm
- Druck- und Stützhülsen Ø 72 – 90 mm, Länge 120 mm



BESCHREIBUNG	ARTIKEL
SAUER Druck- und StützhüSENSATZ, Ø 30 – 90 mm, 31-teilig	81231100

SAUER DRUCK- UND STÜTZHÜSENSATZ, Ø 22 – 60 MM, 20-TEILIG

Umfangreicher universeller Satz zum Aus- und Einbau von Gummilager und Traggelenken.

Inhalt:

- Druck- und Stützhülsen Ø 22 – 60 mm, Länge 40 mm

20-teilig



BESCHREIBUNG	ARTIKEL
SAUER Druck- und StützhüSENSATZ, Ø 22 – 60 mm, 20-teilig	81230800

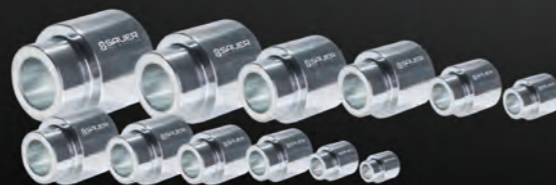
SAUER DRUCK- UND STÜTZHÜSENSATZ, Ø 22 – 82 MM, 31-TEILIG

Umfangreicher universeller Satz zum Aus- und Einbau von Gummilager und Traggelenken.

Inhalt:

- Druck- und Stützhülsen Ø 22 – 82 mm, Länge 40 mm

31-teilig



BESCHREIBUNG	ARTIKEL
SAUER Druck- und StützhüSENSATZ, Ø 22 – 82 mm, 31-teilig	81231200

SAUER WERKZEUGSATZ FÜR RADNABEN, 23-TEILIG

Dieser Werkzeugsatz ist für das Ausziehen von Radnaben konzipiert. Die beiliegenden Zugbolzen decken die gängigsten Fahrzeugmodelle mit einem Lochkreis von 90 – 130 mm ab. Der massive Schlaghammer mit 5 kg Schlaggewicht zieht die Radnabe zuverlässig ab. Die Schaumeinlage bietet weiteren Platz um zusätzliches Radnaben- und Gelenkwellenwerkzeug zu ergänzen.

Inhalt:

- 4 Müttern M14 mit Flansch
- Schlaghammer mit 5 kg Schlaggewicht und Adapter auf 2 1/4"-14 UNS
- Lochscheibe für Lochkreise von 90 – 130 mm, Innengewinde 2 1/4"-14 UNS
- Je 4x Zugbolzen mit Außengewinde: M12x1,50 / M14x1,25 / M14x1,50



BESCHREIBUNG	ARTIKEL
SAUER Werkzeugsatz für Radnaben, 23-teilig	80220500

SAUER WERKZEUGSATZ FÜR GELENKWELLEN UND RADNABEN, 39-TEILIG

Dieser Werkzeugsatz ist sowohl für das Auspressen von festsitzenden oder geklebten Gelenkwellen als auch für das Ausziehen von Radnaben konzipiert. Mit den optional erhältlichen manuellen oder hydraulischen Antrieben ist der Satz sehr universal einsetzbar.

Inhalt:

- Druckdorn 100 mm
- 4 Müttern M14 mit Flansch
- Lochscheibe für Lochkreise von 90 – 130 mm, Innengewinde 2 1/4"-14 UNS
- Je 4x Zugbolzen mit Außengewinde: M12x1,25/M12x1,50/M14x1,25/M14x1,50
- Je 4x Zugbolzen mit Innengewinde: M12x1,25/M12x1,50/M14x1,50/M16x1,50
- Verlängerungsadapter für das Arbeiten mit dem Sauer Hydraulikzylinder



BESCHREIBUNG	ARTIKEL
SAUER Werkzeugsatz für Gelenkwellen und Radnaben, 39-teilig	80220300

SAUER LOCHSCHEIBE

- für Fahrzeuge mit 3, 4, 5 oder 6-Loch Radnaben
- Innengewinde 2 1/4"-14 UNS



BESCHREIBUNG	ARTIKEL
SAUER Lochscheibe, LK 90-130 mm	80220301
SAUER Lochscheibe, LK 100 – 180 mm	80220302

SAUER SECHSKANT-MUTTER MIT FLANSCH

für die Verschraubung der Zugbolzen mit der Lochscheibe.



BESCHREIBUNG	ARTIKEL
SAUER Sechskant-Mutter mit Flansch	80220303

SAUER ZUGBOLZEN MIT AUSSENGEWINDE

- Verbindet die Radnabe mit der Lochscheibe
- Für Radnaben mit Radschrauben



BESCHREIBUNG	ARTIKEL
SAUER Zugbolzen mit Außengewinde, M12 x 1,25	80220304
SAUER Zugbolzen mit Außengewinde, M12 x 1,50	80220305
SAUER Zugbolzen mit Außengewinde, M12 x 1,75	80220306
SAUER Zugbolzen mit Außengewinde, M14 x 1,25	80220307
SAUER Zugbolzen mit Außengewinde, M14 x 1,50	80220308
SAUER Zugbolzen mit Außengewinde, M16 x 1,50	80220309

SAUER ZUGBOLZEN MIT INNENGEWINDE

- Verbindet die Radnabe mit der Lochscheibe
- Für Radnaben mit Stehbolzen



BESCHREIBUNG	ARTIKEL
SAUER Zugbolzen mit Innengewinde, M12 x 1,25	80220310
SAUER Zugbolzen mit Innengewinde, M12 x 1,50	80220311
SAUER Zugbolzen mit Innengewinde, M12 x 1,75	80220312
SAUER Zugbolzen mit Innengewinde, M14 x 1,25	80220313
SAUER Zugbolzen mit Innengewinde, M14 x 1,50	80220314
SAUER Zugbolzen mit Innengewinde, M16 x 1,50	80220315
SAUER Zugbolzen mit Innengewinde, 1/2" - 20 UNF	80220316

SAUER GLEITHAMMER MIT ADAPTER

Der Sauer Gleithammer ist universal einsetzbar und mit dem 5 kg schweren Schlaggewicht optimal geeignet um zum Beispiel Radnaben auszuheben. Die Kolbenstange besitzt ein M20 Gewinde und kann mit dem beiliegenden Adapter auf das gängige Gewindemaß 2 1/4"-14 UNS adaptiert werden. Die Schaumeinlage bietet weiteren Platz um zusätzliches Radnaben- und Gelenkwellenwerkzeug zu ergänzen.



BESCHREIBUNG	ARTIKEL
SAUER Gleithammer mit Adapter	80220200

SAUER LAGERINNENRINGABZIEHERSATZ, 40 - 61 MM

Ideal zum Abziehen von flach anliegenden Lagerringen, die beim Wechsel von Radlagern sehr oft auf der Nabe verbleiben. Universell einsetzbar für alle Fahrzeugtypen und Lagerinnenringe mit einem Innendurchmesser von 35 - 55 mm.

- Spannweite: 40 - 61 mm



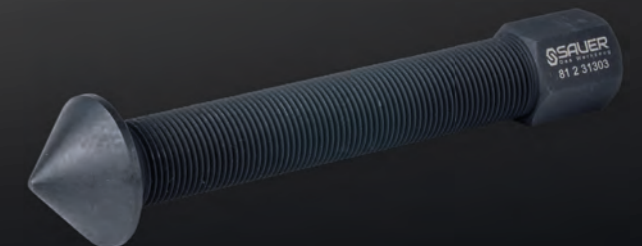
BESCHREIBUNG	ARTIKEL
SAUER Lagerinnenringabziehersatz, 40 - 61 mm	81231300

SAUER RINGSCHLÜSSEL



BESCHREIBUNG	ARTIKEL
SAUER Ringschlüssel ø 58,9 mm	81231301
SAUER Ringschlüssel ø 82,7 mm	81231302

SAUER DRUCKSPINDEL MIT KONUS, M20 X 1,5



BESCHREIBUNG	ARTIKEL
SAUER Druckspindel mit Konus, M20 x 1,5	81231303

SAUER ABZIEHERGEHÄUSE



BESCHREIBUNG	ARTIKEL
SAUER Abziehergehäuse	81231304

SAUER ABZIEHERGLOCKE



BESCHREIBUNG	ARTIKEL
SAUER Abzieherglocke ø 40 - 45 mm	81231305
SAUER Abzieherglocke ø 45 - 51 mm	81231306
SAUER Abzieherglocke ø 50 - 55 mm	81231307
SAUER Abzieherglocke ø 55 - 61 mm	81231308

SAUER PRISMENPLATTE, MODELL 1

zum Aufpressen oder Abdrücken von Lagern, Ritzeln oder Gelenken bei Arbeiten am Fahrwerk, Radantrieb oder an Getrieben.

Maße:

- 200 x 150 x 14 mm
- Radien: ø 32, 38, 50, 61

Zu verwenden wie OE Nummer VW401.



BESCHREIBUNG	ARTIKEL
SAUER Prismenplatte	81231700

SAUER PRISMENPLATTE, MODELL 2

zum Aufpressen oder Abdrücken von Lagern, Ritzeln oder Gelenken bei Arbeiten am Fahrwerk, Radantrieb oder an Getrieben.

Maße:

- 200 x 150 x 14 mm
- Radien: ø 31, 50, 56, 83

Zu verwenden wie OE Nummer VW402.



BESCHREIBUNG	ARTIKEL
SAUER Prismenplatte	81231800

SAUER AUFNAHMERING

zum Einschrauben in die SAUER Stützhülse 812 00108 und zur Aufnahme von hydraulischem oder manuellem Werkzeug bei Arbeiten an Radlagern.

- Außengewinde: M92 x 1,5
- Innengewinde: M42 x 2
- Wälzlager für manuelle Spindel



BESCHREIBUNG	ARTIKEL
SAUER Aufnahmeering	81200101

SAUER STÜTZRING

zum Einschrauben in die SAUER Stützhülse 812 00108. Der Stützring reduziert den Durchmesser entsprechend

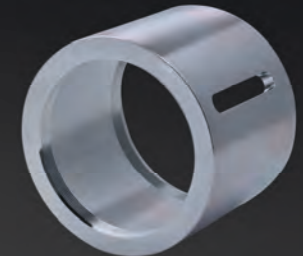


BESCHREIBUNG	ARTIKEL
SAUER Stützring, 70 mm	81200102
SAUER Stützring, 75 mm	81200103
SAUER Stützring, 80 mm	81200104
SAUER Stützring, 85 mm	81200105
SAUER Stützring, 90 mm	81200106

SAUER STÜTZHÜLSE

dient beim Radlagerwechsel der Aufnahme des Radlagers. Funktioniert nur in Kombination mit dem SAUER Aufnahmeering 812 00101.

- Innendurchmesser: 100,5 mm
- Länge innen: 80 mm
- Gesamtlänge: 90 mm

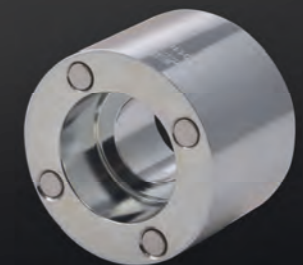


BESCHREIBUNG	ARTIKEL
SAUER Stützhülse	81200108

SAUER DRUCKADAPTER

für hydraulische Zugspindel.

Zur Aufnahme von Druck- und Stützhülsen oder Druckplatten bei hydraulischen Arbeiten.



BESCHREIBUNG	ARTIKEL
SAUER Druckadapter	81200110

SAUER ZENTRIERING

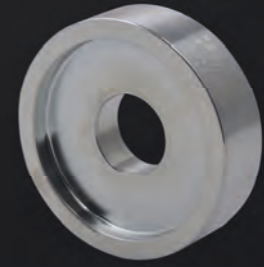
für die Zentrierung der Zugspindel beim Wechsel von Radlagern.



BESCHREIBUNG	ARTIKEL
SAUER Zentrierring, 25 mm	81200125
SAUER Zentrierring, 26 mm	81200126
SAUER Zentrierring, 27 mm	81200127
SAUER Zentrierring, 28 mm	81200128
SAUER Zentrierring, 29 mm	81200129
SAUER Zentrierring, 30 mm	81200130
SAUER Zentrierring, 31 mm	81200131
SAUER Zentrierring, 32 mm	81200132
SAUER Zentrierring, 33 mm	81200133
SAUER Zentrierring, 34 mm	81200134
SAUER Zentrierring, 35 mm	81200135
SAUER Zentrierring, 36 mm	81200136
SAUER Zentrierring, 37 mm	81200137
SAUER Zentrierring, 38 mm	81200138
SAUER Zentrierring, 39 mm	81200139
SAUER Zentrierring, 40 mm	81200140
SAUER Zentrierring, 41 mm	81200141
SAUER Zentrierring, 42 mm	81200142
SAUER Zentrierring, 43 mm	81200143
SAUER Zentrierring, 44 mm	81200144
SAUER Zentrierring, 45 mm	81200145
SAUER Zentrierring, 46 mm	81200146
SAUER Zentrierring, 47 mm	81200147
SAUER Zentrierring, 48 mm	81200148
SAUER Zentrierring, 49 mm	81200149
SAUER Zentrierring, 50 mm	81200150
SAUER Zentrierring, 51 mm	81200151
SAUER Zentrierring, 52 mm	81200152
SAUER Zentrierring, 53 mm	81200153
SAUER Zentrierring, 54 mm	81200154
SAUER Zentrierring, 55 mm	81200155
SAUER Zentrierring, 56 mm	81200156
SAUER Zentrierring, 57 mm	81200157
SAUER Zentrierring, 58 mm	81200158
SAUER Zentrierring, 59 mm	81200159
SAUER Zentrierring, 60 mm	81200160

SAUER DRUCKRING

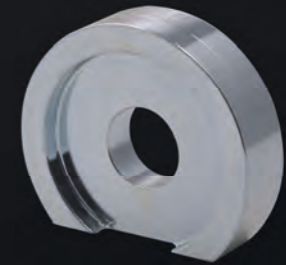
für das Auspressen des Radlagers.



BESCHREIBUNG	ARTIKEL
SAUER Druckring, 61 mm	81200161
SAUER Druckring, 62 mm	81200162
SAUER Druckring, 63 mm	81200163
SAUER Druckring, 64 mm	81200164

SAUER DRUCKRING

für das Auspressen des Radlagers. Der Druckring ist einseitig abgeflacht, so dass eventuell vorhandene ABS Sensoren nicht ausgebaut werden müssen.



BESCHREIBUNG	ARTIKEL
SAUER Druckring, 65 mm	81200165
SAUER Druckring, 66 mm	81200166
SAUER Druckring, 67 mm	81200167
SAUER Druckring, 68 mm	81200168
SAUER Druckring, 69 mm	81200169
SAUER Druckring, 70 mm	81200170
SAUER Druckring, 71 mm	81200171
SAUER Druckring, 72 mm	81200172
SAUER Druckring, 73 mm	81200173
SAUER Druckring, 74 mm	81200174
SAUER Druckring, 75 mm	81200175
SAUER Druckring, 76 mm	81200176
SAUER Druckring, 77 mm	81200177
SAUER Druckring, 78 mm	81200178
SAUER Druckring, 79 mm	81200179
SAUER Druckring, 80 mm	81200180
SAUER Druckring, 81 mm	81200181
SAUER Druckring, 82 mm	81200182
SAUER Druckring, 83 mm	81200183
SAUER Druckring, 84 mm	81200184
SAUER Druckring, 85 mm	81200185
SAUER Druckring, 86 mm	81200186
SAUER Druckring, 87 mm	81200187
SAUER Druckring, 88 mm	81200188
SAUER Druckring, 89 mm	81200189
SAUER Druckring, 90 mm	81200190
SAUER Druckring, 91 mm	81200191
SAUER Druckring, 92 mm	81200192
SAUER Druckring, 93 mm	81200193
SAUER Druckring, 94 mm	81200194
SAUER Druckring, 95 mm	81200195
SAUER Druckring, 96 mm	81200196
SAUER Druckring, 97 mm	81200197
SAUER Druckring, 98 mm	81200198
SAUER Druckring, 99 mm	81200199



GELENK- WERKZEUG

SEITE 52 - 59

SAUER WERKZEUGSATZ FÜR GELENKWELLEN, 42-TEILIG

Dieser Werkzeugsatz ist speziell für das Auspressen von festsitzenden oder geklebten Gelenkwellen konzipiert. Das Trapezgewinde auf der beiliegenden Druckspindel ist für höchste Beanspruchungen ausgelegt und für diesen Einsatzzweck optimal geeignet. Optional ist das Arbeiten mit dem Sauer Hydraulikzylinder natürlich auch möglich.

Inhalt:

- 4 Muttern M14 mit Flansch
- Druckspindel TR20 mit Adapter auf 2 1/4"-14 UNS
- Lochscheibe für Lochkreise von 90 - 130 mm, Innengewinde 2 1/4"-14 UNS
- Je 4x Zugbolzen mit Außengewinde: M12x1,25/M12x1,50/M14x1,25/M14x1,50
- Je 4x Zugbolzen mit Innengewinde: M12x1,25/M12x1,50/M14x1,50/M16x1,50
- Verlängerungsadapter für das Arbeiten mit dem Sauer Hydraulikzylinder



BESCHREIBUNG	ARTIKEL
SAUER Werkzeugsatz für Gelenkwellen, 42-teilig	80220400

SAUER WERKZEUGSATZ FÜR GELENKWELLEN UND RADNABEN, 39-TEILIG

Dieser Werkzeugsatz ist sowohl für das Auspressen von festsitzenden oder geklebten Gelenkwellen als auch für das Ausziehen von Radnaben konzipiert. Mit den optional erhältlichen manuellen oder hydraulischen Antrieben ist der Satz sehr universal einsetzbar.

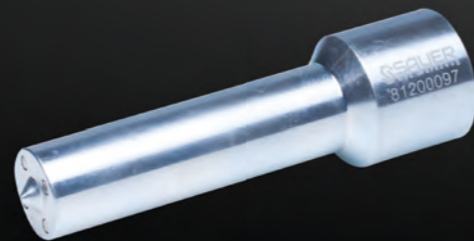
Inhalt:

- Druckdorn 100 mm
- 4 Muttern M14 mit Flansch
- Lochscheibe für Lochkreise von 90 - 130 mm, Innengewinde 2 1/4"-14 UNS
- Je 4x Zugbolzen mit Außengewinde: M12x1,25/M12x1,50/M14x1,25/M14x1,50
- Je 4x Zugbolzen mit Innengewinde: M12x1,25/M12x1,50/M14x1,50/M16x1,50
- Verlängerungsadapter für das Arbeiten mit dem Sauer Hydraulikzylinder



BESCHREIBUNG	ARTIKEL
SAUER Werkzeugsatz für Gelenkwellen und Radnaben, 39-teilig	80220300

SAUER DRUCKDORN



BESCHREIBUNG	ARTIKEL
SAUER Druckdorn, 100 mm	81200097
SAUER Druckdorn, 25 mm	81200098

SAUER LOCHSCHEIBE

- für Fahrzeuge mit 3, 4, 5 oder 6-Loch Radnaben
- Innengewinde 2 1/4"-14 UNS



BESCHREIBUNG	ARTIKEL
SAUER Lochscheibe, LK 90-130 mm	80220301
SAUER Lochscheibe, LK 100 - 180 mm	80220302

SAUER ZUGBOLZEN MIT AUSSENGEWINDE

- Verbindet die Radnabe mit der Lochscheibe
- Für Radnaben mit Radschrauben



BESCHREIBUNG	ARTIKEL
SAUER Zugbolzen mit Außengewinde, M12 x 1,25	80220304
SAUER Zugbolzen mit Außengewinde, M12 x 1,50	80220305
SAUER Zugbolzen mit Außengewinde, M12 x 1,75	80220306
SAUER Zugbolzen mit Außengewinde, M14 x 1,25	80220307
SAUER Zugbolzen mit Außengewinde, M14 x 1,50	80220308
SAUER Zugbolzen mit Außengewinde, M16 x 1,50	80220309

SAUER ZUGBOLZEN MIT INNENGEWINDE

- Verbindet die Radnabe mit der Lochscheibe
- Für Radnaben mit Stehbolzen



BESCHREIBUNG	ARTIKEL
SAUER Zugbolzen mit Innengewinde, M12 x 1,25	80220310
SAUER Zugbolzen mit Innengewinde, M12 x 1,50	80220311
SAUER Zugbolzen mit Innengewinde, M12 x 1,75	80220312
SAUER Zugbolzen mit Innengewinde, M14 x 1,25	80220313
SAUER Zugbolzen mit Innengewinde, M14 x 1,50	80220314
SAUER Zugbolzen mit Innengewinde, M16 x 1,50	80220315
SAUER Zugbolzen mit Innengewinde, 1/2" - 20 UNF	80220316

SAUER BASISSATZ, ANTRIEBSATZ HYDRAULISCH

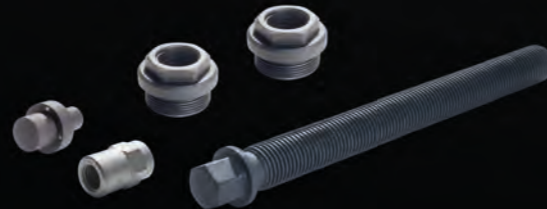
Dieser Basissatz dient als hydraulischer Antrieb für nahezu alle Zug- und Druckarbeiten an Radlagern, Gelenkwellen, Gummilager und Traggelenken. In Kombination mit den Sauer Pressrahmen oder den Sauer Druckstücken ist dieser Satz unersetzlich für jede Werkstatt.



BESCHREIBUNG	ARTIKEL
SAUER Basissatz, Antriebsatz hydraulisch	80220033

SAUER ANTRIEBSATZ FÜR MANUELLES ZIEHEN UND DRÜCKEN

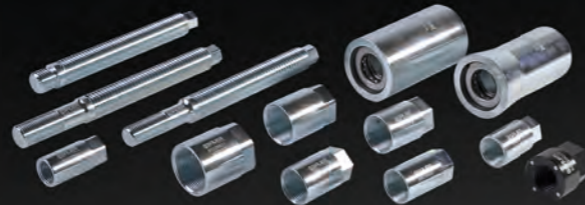
Dieser Antriebsatz ist konzipiert für das manuelle Wechseln von Radlagern und Traggelenken sowie das Ausdrücken von Gelenkwellen. Natürlich passt der Satz perfekt zu den Sauer Druck- und Stützhülensätzen.



BESCHREIBUNG	ARTIKEL
SAUER Antriebsatz für manuelles Ziehen und Drücken	81230400

SAUER WERKZEUGSATZ FÜR GELENKWELLEN, 13-TEILIG

Der Werkzeugsatz ist für das Einziehen von geklebten oder stramm sitzenden Gelenkwellen in die Radnabe konzipiert. Der Satz enthält Gewindehülsen für Gleichlaufgelenke mit Außengewinde von M16 bis M30 als auch Zugbolzen für Gleichlaufgelenke mit Innengewinde von M14 und M16.



- Inhalt:**
- Stützhülse mit Wälzlager, \varnothing 39 mm und \varnothing 46 mm
 - Zughülsen M16, M18, M20, M22, M24, M27, M30
 - Zugbolzen für Zughülsen
 - Zugbolzen mit Außengewinde, M14 und M16
 - Zugmutter

BESCHREIBUNG	ARTIKEL
SAUER Werkzeugsatz für Gelenkwellen, 13-teilig	80220600

SAUER PRISMENPLATTE, MODELL 1

zum Aufpressen oder Abdrücken von Lagern, Ritzeln oder Gelenken bei Arbeiten am Fahrwerk, Radantrieb oder an Getrieben.

- Maße:**
- 200 x 150 x 14 mm
 - Radien: \varnothing 32, 38, 50, 61

Zu verwenden wie OE Nummer VW401.



BESCHREIBUNG	ARTIKEL
SAUER Prismenplatte	81231700

SAUER PRISMENPLATTE, MODELL 2

zum Aufpressen oder Abdrücken von Lagern, Ritzeln oder Gelenken bei Arbeiten am Fahrwerk, Radantrieb oder an Getrieben.

- Maße:**
- 200 x 150 x 14 mm
 - Radien: \varnothing 31, 50, 56, 83

Zu verwenden wie OE Nummer VW402.



BESCHREIBUNG	ARTIKEL
SAUER Prismenplatte	81231800

SAUER GLEITSTANGE

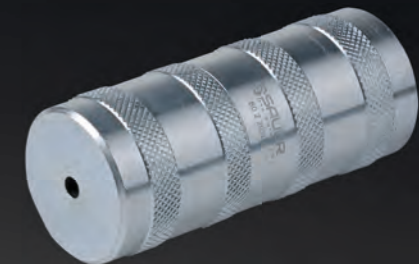
Länge: 630 mm, Gewinde: M20 x 1,5



BESCHREIBUNG	ARTIKEL
SAUER Gleitstange	80220201

SAUER HANDGRIFF

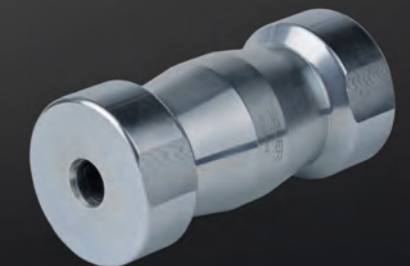
zur Verschraubung an die Gleitstange 80 2 20201.



BESCHREIBUNG	ARTIKEL
SAUER Handgriff	80220202

SAUER SCHLAGGEWICHT

Gewicht: 5 kg



BESCHREIBUNG	ARTIKEL
SAUER Schlaggewicht	80220203

SECHSKANTMUTTER, M20 X 1.5

Mutter für Gleitstange.



BESCHREIBUNG	ARTIKEL
Sechskantmutter, M20 x 1.5	80220204

SAUER ADAPTER

zur Verschraubung an die Gleitstange 80 2 20201 und als Verbindung zum SAUER Werkzeugsatz für Radnaben.



BESCHREIBUNG	ARTIKEL
SAUER Adapter	80220205

SAUER SCHLAGSCHEIBE

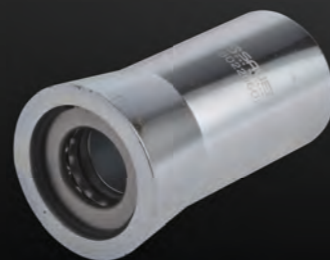
zur Verschraubung an die Gleitstange 80 2 20201.



BESCHREIBUNG	ARTIKEL
SAUER Schlagscheibe	80220206

SAUER STÜTZHÜLSE

für das Einziehen der Gelenkwelle in die Radnabe. Mit Wälzlager

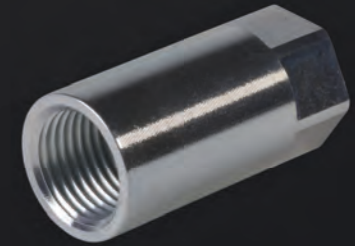


BESCHREIBUNG	ARTIKEL
SAUER Stützhülse, 39 mm	80220602
SAUER Stützhülse, 46 mm	80220604

SAUER ZUGHÜLSE GELENKWELLE

zum Aufschrauben auf die Gelenkwelle und anschließendes Einziehen in die Radnabe.

Innengewinde M16 x 1,5
Funktioniert nur in Verbindung mit 80 2 20612.



BESCHREIBUNG	ARTIKEL
SAUER Zughülse Gelenkwelle, M16 x 1,50	80220605
SAUER Zughülse Gelenkwelle, M18 x 1,50	80220606
SAUER Zughülse Gelenkwelle, M20 x 1,50	80220607
SAUER Zughülse Gelenkwelle, M22 x 1,50	80220608
SAUER Zughülse Gelenkwelle, M24 x 1,50	80220609
SAUER Zughülse Gelenkwelle, M27 x 1,50	80220610
SAUER Zughülse Gelenkwelle, M30 x 1,50	80220611

SAUER ZUGBOLZEN GELENKWELLE

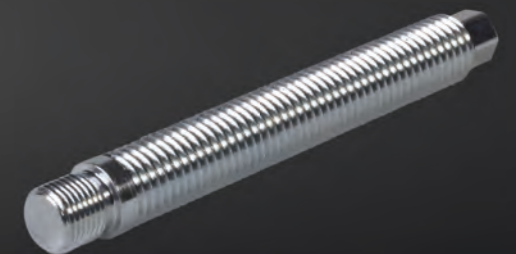
für Gelenkwellen mit entsprechendem Innengewinde



BESCHREIBUNG	ARTIKEL
SAUER Zugbolzen Gelenkwelle, M14 x 1,50	80220613
SAUER Zugbolzen Gelenkwelle, M16 x 1,50	80220614

SAUER ZUGBOLZEN FÜR ZUGHÜLSEN

Funktioniert nur in Verbindung mit den Zughülsen 80 2 20605 bis 80 2 20611.



BESCHREIBUNG	ARTIKEL
SAUER Zugbolzen für Zughülsen	80220612



GUMMILAGER- WERKZEUG

SEITE 60 - 63

SAUER KOMPLETTWERKZEUG VAG GUMMILAGER

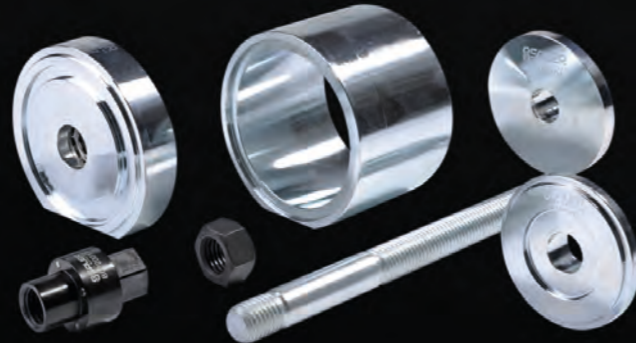
zum Aus- und Einbau der Kunststoff-/Aluminiumlager Ø 62 mm an der Konsole Aggregateträger Vorderachse (Konsole muß nicht ausgebaut werden). Die neue Buchse wird passgenau, in einer Flucht und gleichmäßig eingebaut. Spindel mit Sechskant zum Gegenhalten.

Passend für:

- Audi A2 '00 - '05
- Seat Cordoba 6L '02 - '09, Ibiza 6L '02 - '09
- Škoda Fabia 6Y '99 - '08, Roomster 5J '06 - '08
- VW Fox 5Z '05 - '12, Polo 9N '01 - '09

Sowie für Lagerbock (Ausbau erforderlich) an:

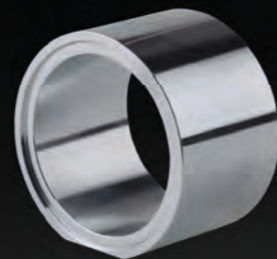
- Audi A3 8P '03 - '13
- Seat Altea 5P '04 - '15, Leon 1P '05 - '13, Toledo 5P '04 - '09
- Škoda Octavia 1Z '04 - '13, Superb 3T '08 - '10, Yeti 5L '09 - '10
- VW Caddy III 2K '03 - '10, Eos 1F '06 --, Golf V 1K '03 - '10, Golf VI 5K '08 - '13, Golf Plus 5M '05 - '14, Scirocco 13 '08 --, Jetta III 1K '05 - '10, Passat 3C '05 - '15, Touran 1T1 '03 - '10, Touran 1T3 '10 - '15, Tiguan 5N '07 - '16



BESCHREIBUNG
SAUER Komplettwerkzeug VAG Gummilager

ARTIKEL
81110400

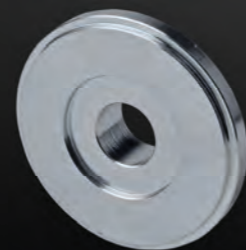
SAUER DRUCKHÜLSE Ø 90 MM



BESCHREIBUNG
SAUER Druckhülse Ø 90 mm

ARTIKEL
81110401

SAUER DRUCKSTÜCK Ø 61,4 MM



BESCHREIBUNG
SAUER Druckstück

ARTIKEL
81110402

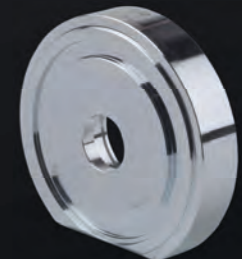
SAUER DRUCKSTÜCK Ø 70 MM



BESCHREIBUNG
SAUER Druckstück

ARTIKEL
81110404

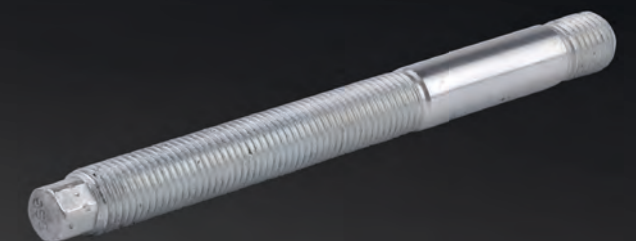
SAUER DRUCKSTÜCK Ø 90 / 16,5 MM



BESCHREIBUNG
SAUER Druckstück

ARTIKEL
81110407

SAUER ZUGBOLZEN M16 X 180 MM



BESCHREIBUNG
SAUER Zugbolzen

ARTIKEL
81110502

SAUER KUGELLAGER 20 X 35 MM



BESCHREIBUNG
SAUER Kugellager 20 x 35 mm

ARTIKEL
81110410

GETRIEBE

SEITE 64 - 68

SAUER WERKZEUGSATZ FÜR VAG DOPPELLAGER, 7-TEILIG

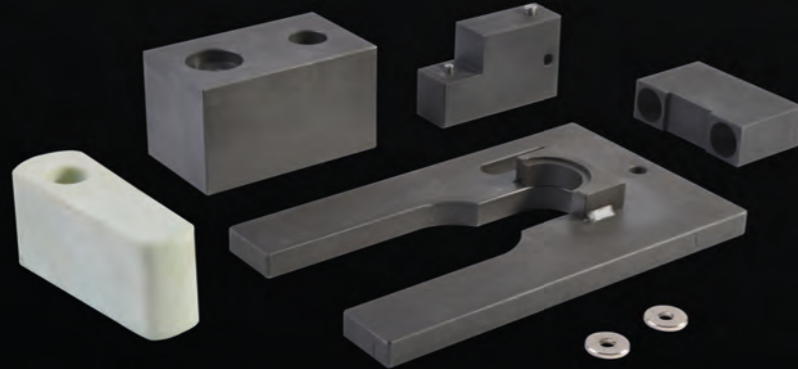
Dieser Werkzeugsatz ist unter anderem für die Reparatur des Doppellagers (Brillenlager) in VAG 5-Gang Schaltgetrieben (02T) ausgelegt.

Mit den im Satz enthaltenen Druckstücken können Sie das Doppellager und die Antriebs- und Abtriebswelle im Getriebe aus- und einpressen.

Der gesamte Satz oder Teile daraus werden auch bei Getriebereparaturen für 5- und 6-Gang Schaltgetrieben (02U, 0AF, 0AG, 0AJ, 0DF und 0DQ) verwendet. Passend für Audi, Seat, Skoda und VW.

Zu verwenden wie folgende OE Nummern:

- Druckstück Doppellager, T10080
- Druckstück Getriebewellen, T10081
- Stützblock Getriebewellen, T10083
- Ausgleichscheibe, T10083/1
- Stützplatte, T10084A
- Druckstück Getriebewellen, T10085



BESCHREIBUNG	ARTIKEL
SAUER Werkzeugsatz für VAG Doppellager, 7-teilig	81231900

SAUER PRISMENPLATTE, MODELL 1

zum Aufpressen oder Abdrücken von Lagern, Ritzeln oder Gelenken bei Arbeiten am Fahrwerk, Radantrieb oder an Getrieben.

Maße:

- 200 x 150 x 14 mm
- Radien: \varnothing 32, 38, 50, 61

Zu verwenden wie OE Nummer VW401.



BESCHREIBUNG	ARTIKEL
SAUER Prismenplatte	81231700

SAUER PRISMENPLATTE, MODELL 2

zum Aufpressen oder Abdrücken von Lagern, Ritzeln oder Gelenken bei Arbeiten am Fahrwerk, Radantrieb oder an Getrieben.

Maße:

- 200 x 150 x 14 mm
- Radien: \varnothing 31, 50, 56, 83

Zu verwenden wie OE Nummer VW402.

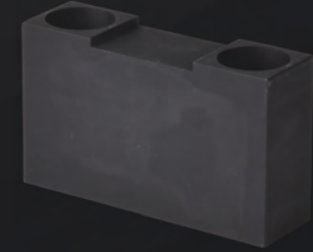


BESCHREIBUNG	ARTIKEL
SAUER Prismenplatte	81231800

SAUER DRUCKSTÜCK

zum Einpressen der Getriebewellen in das Doppellager.

Zu verwenden wie OE Nummer T10080.



BESCHREIBUNG	ARTIKEL
SAUER Druckstück	81231901

SAUER DRUCKSTÜCK

zum Einpressen der Getriebewellen aus dem Doppellager.

Zu verwenden wie OE Nummer T10081.

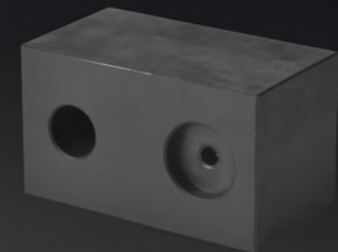


BESCHREIBUNG	ARTIKEL
SAUER Druckstück	81231902

SAUER STÜTZBLOCK

beim Einpressen der Getriebewellen aus dem Doppellager.

Zu verwenden wie OE Nummer T10083.



BESCHREIBUNG	ARTIKEL
SAUER Stützblock	81231903

SAUER AUSGLEICHSCHLEIBEN

zum Ausgleich der Auflagefläche.

Zu verwenden wie OE Nummer T10083/1.

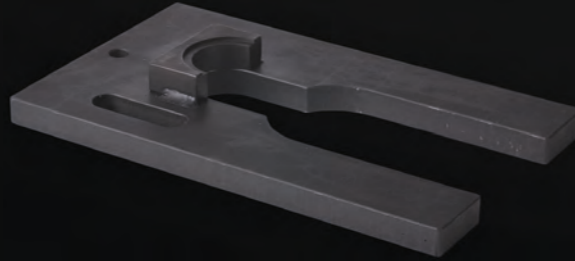


BESCHREIBUNG	ARTIKEL
SAUER Ausgleichscheiben	81231904

SAUER STÜTZPLATTE

zur Aufnahme des Doppellagers beim Auspressen.

Zu verwenden wie OE Nummer T10084A.



BESCHREIBUNG

SAUER Stützplatte

ARTIKEL

81231905

SAUER DRUCKSTÜCK

zum Auspressen der Getriebewellen aus dem Doppellager.

Zu verwenden wie OE Nummer T10085.



BESCHREIBUNG

SAUER Druckstück

ARTIKEL

81231906

HYDRAULISCHES WERKZEUG

SEITE 69 - 72

SAUER ALUMINIUM HYDRAULIKZYLINDER, 20 T

Hochleistungs hydraulikzylinder mit einer Presskraft von max. 20 Tonnen. Der Hydraulikzylinder besteht aus den Werkstoffen Stahl und Aluminium und ist mit 3,4 kg derzeit der leichteste Hydraulikzylinder im Markt.

Kennzahlen:

- Hohlkolbenzylinder mit Schnellkupplung und Aluminium-Gewindeschoner
- Maximale Kraft: 20 t.
- Aufnahme für Gewindespindel: M20 x 2,5
- Gewinde druckseitig: 2 1/4" - 14 UNS
- Gewinde zugseitig: M42 x 2,0
- Hub: 50 mm
- Gewicht: 3,4 kg
- Abmessung: ø 89 mm x 160 mm



BESCHREIBUNG	ARTIKEL
SAUER Aluminium Hydraulikzylinder, 20 t	80210000

SAUER SCHNELLKUPPLUNG FÜR HYDRAULIKZYLINDER

Sauer Schnellkupplung mit 3/8" NPT Anschlussgewinde. Passend für den Hydraulikzylinder 80210000.



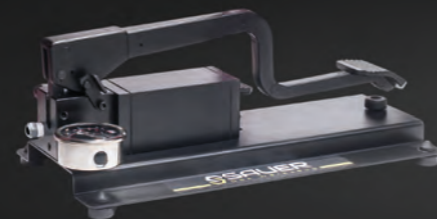
BESCHREIBUNG	ARTIKEL
SAUER Schnellkupplung für Hydraulikzylinder	80210001

SAUER ALUMINIUM HYDRAULIKFUSSPUMPE, 700 BAR

Kleine aber leistungsstarke Aluminium Fußpumpe zur Betätigung des Sauer Hydraulikzylinders inkl. Manometer und Hochdruck-Hydraulikschlauch. Das niedrige Gewicht macht die Pumpe sehr handlich. Im Gegensatz zu Handpumpen bleiben beide Hände frei, um das Werkzeug oder den Zylinder zu bedienen.

Kennzahlen:

- Aluminium Hydraulikfußpumpe
- Inkl. Glycerin gefülltes Manometer
- Inkl. Hochdruck-Hydraulikschlauch mit Schnellkupplung, 2,50 Meter
- Max. Druck: 700 bar
- Gewicht: 5,5 kg
- Abmessung ohne Schlauch: 400 x 200 x 150 mm (L x B x H)



BESCHREIBUNG	ARTIKEL
SAUER Aluminium Hydraulikfußpumpe, 700 bar	80210100

SAUER ERSATZMANOMETER

Ersatzmanometer mit 3/8" NPT Gewinde. Passend für die Sauer Hydraulikfußpumpe 80 2 10100.

Kennzahlen:

- Um 90° gedrehte Anzeige
- Inkl. Glycerin Füllung zur Zeigerdämpfung
- Manometer Durchmesser: 62 mm
- Anschlussgewinde: 3/8" NPT
- Anzeige: 0 bis 1000 bar / 0 bis 14000 psi



BESCHREIBUNG	ARTIKEL
SAUER Ersatzmanometer	80210101

SAUER ERSATZ-HYDRAULIKSCHLAUCH

mit 3/8" NPT und 1/4" NPT Gewinde. Passend für die Sauer Hydraulikfußpumpe 80 2 10100.

Kennzahlen:

- Polyurethan Schlauch mit Stahldrahteinlagen
- Druckfest bis: 1000 bar
- Berstdruck: 2800 bar
- Länge: 2,50 Meter



BESCHREIBUNG	ARTIKEL
SAUER Ersatz-Hydraulikschlauch	80210102

SAUER BASISSATZ, ANTRIEBSATZ HYDRAULISCH

Dieser Basissatz dient als hydraulischer Antrieb für nahezu alle Zug- und Druckarbeiten an Radlagern, Gelenkwellen, Gummilager und Traggelenken. In Kombination mit den Sauer Pressrahmen oder den Sauer Druckstücken ist dieser Satz unersetzlich für jede Werkstatt.



BESCHREIBUNG	ARTIKEL
SAUER Basissatz, Antriebsatz hydraulisch	80220033

SAUER BASISSATZ, HYDRAULIK MIT PRESSRAHMEN

mit universal Pressrahmen in geschlossener Ausführung und 20 t. Hydraulikzylinder. Ideal zur Aufnahme von universal Druck- und Stützhülsen mit 30 mm Aufnahme.



BESCHREIBUNG	ARTIKEL
SAUER Basissatz, Hydraulik mit Pressrahmen	81230500

SAUER BASISSATZ, HYDRAULIK MIT PRESSRAHMEN

mit Pressrahmen für fahrzeugbezogene Druck- und Stützhülsen und 20 t. Hydraulikzylinder.



BESCHREIBUNG
SAUER Basissatz, Hydraulik mit Pressrahmen

ARTIKEL
81230600

SAUER BASISSATZ, HYDRAULIK MIT PRESSRAHMEN UND HÜLSEN

Universell passender Druck- und Stützhülsensatz mit Innendurchmessern von 22 bis 68 mm und einer Länge von 40 mm und 100 mm inkl. Hydraulikzylinder und Pressrahmen.



BESCHREIBUNG
SAUER Basissatz, Hydraulik mit Pressrahmen und Hülsen

ARTIKEL
81230900

SAUER ZYLINDERHALTER, 9-TEILIG

Der aus Aluminium bestehende Zylinderhalter ist schnell einsetzbar und flexibel in der Handhabung. Die Sauer Adapterplatten und/oder Pressrahmen werden mit einem zusätzlichen Halter ausgestattet, der schnell und leicht in die Haltevorrichtung des Zylinderhalters eingesetzt und arretiert werden kann. Die Haltevorrichtung ist dreh- und mittels Klemmgriff in jeder Position arretierbar. Der Zylinderhalter kann auf jedem handelsüblichen Getriebeheber mit \varnothing 30 mm Kolbenstange aufgesetzt werden. Adapter für Getriebeheber mit \varnothing 25 mm und \varnothing 36 mm Kolbenstange können jederzeit nachgerüstet werden.

Im Lieferumfang des Satzes befinden sich anschraubbare Halter für die Sauer Pressrahmen und Adapterplatten sowie eine Aufnahme für Getriebeheber mit einer Kolbenstange von 30 mm Durchmesser. Die mitgelieferte Schaumstoffeinlage garantiert eine beschädigungsfreie Aufbewahrung.

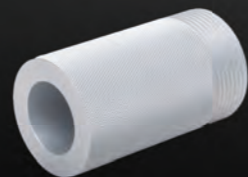


BESCHREIBUNG
SAUER Zylinderhalter, 9-teilig

ARTIKEL
80220100

SAUER HALTEROHR

für Zylinderhalter 80220100



BESCHREIBUNG
SAUER Halterrohr \varnothing 25 mm
SAUER Halterrohr \varnothing 36 mm
SAUER Pressbügelhalter

ARTIKEL
80220101
80220103
80220114

MANUELLES WERKZEUG

SEITE 73 - 78

SAUER BASISSATZ, MANUELL

Universell passender Druck- und Stützhülensatz mit Innendurchmessern von 22 bis 68 mm und einer Länge von 40 mm und 100 mm inkl. manueller Druckspindel, Aufnahmeadapter und Pressrahmen.



BESCHREIBUNG	ARTIKEL
SAUER Basissatz, Manueller Antrieb	81231600

SAUER PRESSBÜGEL-SATZ, 7-TEILIG

Der Sauer Pressbügel ist für Arbeiten direkt am Fahrzeug konzipiert und kann sowohl manuell als auch hydraulisch betätigt werden.

Kennzahlen:

- Länge innen: 230 mm
- Aufnahmegewinde 1: M42 x 2,0
- Aufnahmegewinde 2: M42 x 2,0
- Max. Belastung: 12 Tonnen
- Gewicht: 6,6 kg



BESCHREIBUNG	ARTIKEL
SAUER Pressbügel-Satz, 7-teilig	81230300

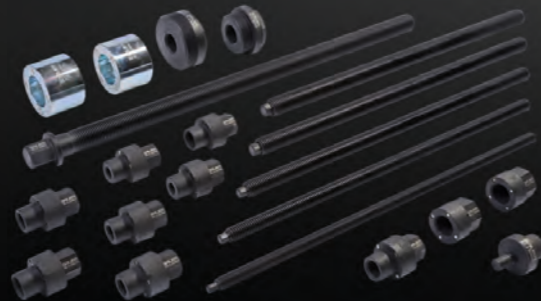
SAUER PRESSBÜGEL



BESCHREIBUNG	ARTIKEL
SAUER Pressbügel	81230301

SAUER ANTRIEBSATZ, MANUELL

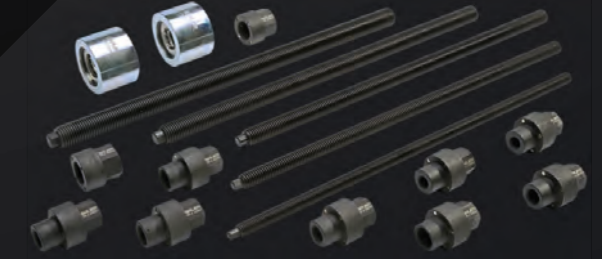
Dieser Basissatz umfasst nahezu alle Komponenten für manuelle Zug- und Druckarbeiten an Radlagern, Gelenkwellen, Gummilagern und Traglenken. Das verwendete Trapezgewinde garantiert Dauerhaltbarkeit bei höchster Belastung. Natürlich passt der Satz perfekt zu den Sauer Druck- und Stützhülensätzen, Pressrahmen und Pressbügeln.



BESCHREIBUNG	ARTIKEL
SAUER Antriebsatz manuell	81231400

SAUER ANTRIEBSATZ, MANUELL

Dieser Antriebsatz ist konzipiert für das manuelle Wechseln von Gummilagern in Achsaufhängungsteilen. Natürlich passt der Satz perfekt zu den Sauer Druck- und Stützhülensätzen



BESCHREIBUNG	ARTIKEL
SAUER Antriebsatz, manuell	81231500

SAUER ANTRIEBSATZ FÜR MANUELLES ZIEHEN UND DRÜCKEN

Dieser Antriebsatz ist konzipiert für das manuelle Wechseln von Radlagern und Traglenken sowie das Ausdrücken von Gelenkwellen. Natürlich passt der Satz perfekt zu den Sauer Druck- und Stützhülensätzen.



BESCHREIBUNG	ARTIKEL
SAUER Antriebsatz für manuelles Ziehen und Drücken	81230400

SAUER DRUCKDORN



BESCHREIBUNG	ARTIKEL
SAUER Druckdorn, 100 mm	81200097
SAUER Druckdorn, 25 mm	81200098

SAUER ZUGSPINDEL, TRAPEZGEWINDE

für manuelle Zugarbeiten.



BESCHREIBUNG	ARTIKEL
SAUER Zugspindel TR10 x 1,5 x 350 mm	80220054
SAUER Zugspindel TR12 x 2,0 x 350 mm	80220055
SAUER Zugspindel TR14 x 2,0 x 350 mm	80220056
SAUER Zugspindel TR16 x 2,0 x 350 mm	80220057
SAUER Zugspindel TR18 x 2,0 x 350 mm	80220058

SAUER MUTTER, TRAPEZGEWINDE

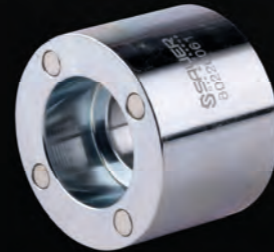
- für manuelle Zugspindel
- mit Magnetsystem und Führung



BESCHREIBUNG	ARTIKEL
SAUER Mutter TR10 x 1,5	80220062
SAUER Mutter TR12 x 2,0	80220063
SAUER Mutter TR14 x 2,0	80220064
SAUER Mutter TR16 x 2,0	80220065
SAUER Mutter TR18 x 2,0	80220066

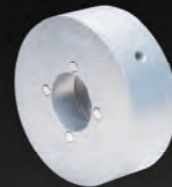
SAUER LAGERADAPTER

Der Lageradapter ist erforderlich bei Arbeiten mit manuellen Spindeln. Das enthaltene Axialkugellager gewährleistet einen reibungsarmen Einsatz auch bei hoher Belastung. Mit Sauer- Magnetsystem.



BESCHREIBUNG	ARTIKEL
SAUER Lageradapter	80220061

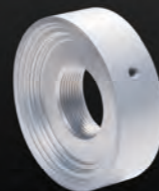
SAUER ADAPTER FÜR DRUCKSTÜCKE MIT Ø 30 MM AUFNAHME



BESCHREIBUNG	ARTIKEL
SAUER Adapter für Druckstücke mit Ø 30 mm Aufnahme	80220046

SAUER ADAPTER FÜR FAHRZEUGBEZOGENE DRUCKSTÜCKE

mit M42 Gewinde. Passend für Hydraulikzylinder 80210000



BESCHREIBUNG	ARTIKEL
SAUER Adapter für fahrzeugbezogene Druckstücke	80220003

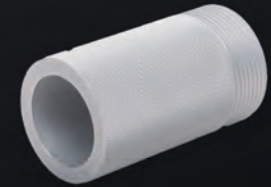
SAUER ADAPTER FÜR DRUCKSTÜCKE MIT Ø 35 MM AUFNAHME



BESCHREIBUNG	ARTIKEL
SAUER Adapter für Druckstücke mit Ø 35 mm Aufnahme	81200096

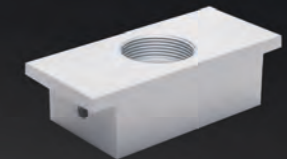
SAUER HALTEROHR Ø 30 MM

für Zylinderhalter 80220100



BESCHREIBUNG	ARTIKEL
SAUER Halterrohr Ø 30 mm	80220102

SAUER TRÄGERPLATTE



BESCHREIBUNG	ARTIKEL
SAUER Trägerplatte	80220104

SAUER SEITENSTEG

für Zylinderhalter 80220100



BESCHREIBUNG	ARTIKEL
SAUER Seitensteg	80220105

SAUER ZYLINDERAUFNAHME



BESCHREIBUNG	ARTIKEL
SAUER Zylinderaufnahme	80220106

SAUER ZYLINDERADAPTER



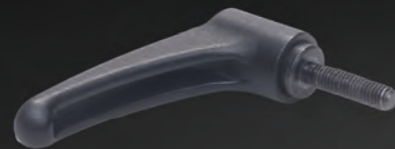
BESCHREIBUNG	ARTIKEL
SAUER Zylinderadapter	80220107

SAUER VERSCHLUSSECKEL



BESCHREIBUNG	ARTIKEL
SAUER Verschlussdeckel	80220108

SAUER GANTERGRIFF



BESCHREIBUNG	ARTIKEL
SAUER Gantergriff	80220109

SAUER RÄNDELSCHRAUBE



BESCHREIBUNG	ARTIKEL
SAUER Rändelschraube	80220110



**PRESSRAHMEN /
PRESSBÜGEL**

SEITE 79 - 83

SAUER PRESSRAHMEN, GESCHLOSSENE AUSFÜHRUNG, 2-TEILIG

Stabiler Pressrahmen in geschlossener Ausführung aus hochfestem Vergütungsstahl. Die beiliegende Gewindehülse ist für Druckstücke mit $\varnothing 30$ mm Aufnahmen konzipiert und mit dem Sauer-Magnetsystem ausgestattet. Höheneinstellungen über die Gewindehülse sind leicht durchführbar.

Kennzahlen:

- Breite innen: 130 mm
- Länge innen: 300 mm
- Aufnahmegewinde 1: 2 1/4" -14 UNS
- Aufnahmegewinde 2: M42 x 2,0
- Max.Belastung: 17 Tonnen
- Gewicht: 5,5 kg



BESCHREIBUNG	ARTIKEL
SAUER Pressrahmen	80220047

SAUER PRESSRAHMEN, OFFENE AUSFÜHRUNG

Stabiler Pressrahmen in offener Ausführung zur Aufnahme von fahrzeugbezogenen Druck- und Stützhülensätzen. Sowohl der Rahmen als auch der beiliegende Adapterring sind mit dem Sauer-Magnetsystem ausgestattet. Schnelles und wartungsfreies Halten der Druckstücke ist damit garantiert.

Kennzahlen:

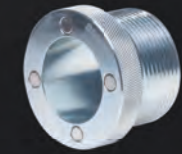
- Breite innen: 130 mm
- Länge innen: 300 mm
- Aufnahmegewinde 1: 2 1/4" -14 UNS
- Aufnahmegewinde 2: offene Aufnahme mit Adapterring
- Max. Belastung: 17 Tonnen
- Gewicht: 5,3 kg



BESCHREIBUNG	ARTIKEL
SAUER Pressrahmen	80220032

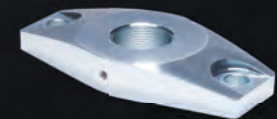
SAUER GEWINDEHÜLSE

notwendig bei Umbau auf einen geschlossenen Pressrahmen



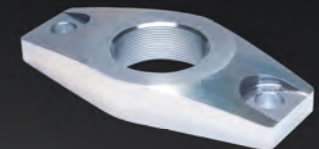
BESCHREIBUNG	ARTIKEL
SAUER Gewindehülse	80220036

SAUER PRESSBRÜCKE M42 X 2,0



BESCHREIBUNG	ARTIKEL
SAUER Pressbrücke	80220044

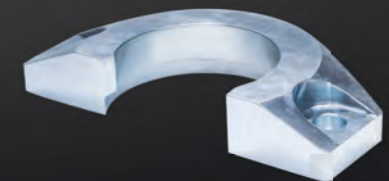
SAUER PRESSBRÜCKE 2 1/4" - 14 UNS



BESCHREIBUNG	ARTIKEL
SAUER Pressbrücke	80220045

SAUER PRESSBRÜCKE MIT OFFENER AUFNAHME

passend für Sauer Pressrahmen-Satz 80220032



BESCHREIBUNG	ARTIKEL
SAUER Pressbrücke	80220034

SAUER ADAPTERRING

für Pressbrücke mit offener Aufnahme, passend für 80220034



BESCHREIBUNG	ARTIKEL
SAUER Adapterring	80220035

SAUER VERBINDUNGSSTANGENPAAR FÜR PRESSRAHMEN



BESCHREIBUNG	ARTIKEL
SAUER Verbindungsstangenpaar für Pressrahmen, 200 mm	80220040
SAUER Verbindungsstangenpaar für Pressrahmen, 300 mm	80220041
SAUER Verbindungsstangenpaar für Pressrahmen, 400 mm	80220042

SAUER PRESSBÜGEL-SATZ, 7-TEILIG

Der Sauer Pressbügel ist für Arbeiten direkt am Fahrzeug konzipiert und kann sowohl manuell als auch hydraulisch betätigt werden.

Kennzahlen:

- Länge innen: 230 mm
- Aufnahmegewinde 1: M42 x 2,0
- Aufnahmegewinde 2: M42 x 2,0
- Max. Belastung: 12 Tonnen
- Gewicht: 6,6 kg



BESCHREIBUNG	ARTIKEL
SAUER Pressbügel-Satz, 7-teilig	81230300

SAUER PRISMENPLATTE, MODELL 1

zum Aufpressen oder Abdrücken von Lagern, Ritzeln oder Gelenken bei Arbeiten am Fahrwerk, Radantrieb oder an Getrieben.

Maße:

- 200 x 150 x 14 mm
- Radien: ø 32, 38, 50, 61

Zu verwenden wie OE Nummer VW401.



BESCHREIBUNG	ARTIKEL
SAUER Prismenplatte	81231700

SAUER PRISMENPLATTE, MODELL 2

zum Aufpressen oder Abdrücken von Lagern, Ritzeln oder Gelenken bei Arbeiten am Fahrwerk, Radantrieb oder an Getrieben.

Maße:

- 200 x 150 x 14 mm
- Radien: ø 31, 50, 56, 83

Zu verwenden wie OE Nummer VW402.



BESCHREIBUNG	ARTIKEL
SAUER Prismenplatte	81231800

SAUER VERBINDUNGSSTANGE FÜR PRESSRAHMEN



BESCHREIBUNG	ARTIKEL
SAUER Verbindungsstange für Pressrahmen, 200 mm	80220037
SAUER Verbindungsstange für Pressrahmen, 300 mm	80220038
SAUER Verbindungsstange für Pressrahmen, 400 mm	80220039

MUTTER FÜR VERBINDUNGSSTANGEN, DIN 934, M16 X 2.0



BESCHREIBUNG	ARTIKEL
Mutter für Verbindungsstangen, DIN 934, M16 x 2.0	80220043

SAUER PRESSRAHMENHALTER

Adapter zur Befestigung der SAUER Pressrahmen an den SAUER Zylinderhalter 80 2 20100.



BESCHREIBUNG	ARTIKEL
SAUER Pressrahmenhalter	80220115



SPINDELN / MUTTERN

SEITE 84 - 88

SAUER ZUGSPINDEL MIT MUTTER, METRISCH

für hydraulisches Ziehen



BESCHREIBUNG	ARTIKEL
SAUER Zugspindel M10 x 450 mm mit Mutter	80220004
SAUER Zugspindel M12 x 450 mm, mit Mutter	80220007
SAUER Zugspindel M14 x 450 mm mit Mutter	80220010
SAUER Zugspindel M14 x 590 mm mit Mutter	80220013
SAUER Zugspindel M16 x 450 mm mit Mutter	80220015
SAUER Zugspindel M16 x 590 mm mit Mutter	80220018
SAUER Zugspindel M18 x 450 mm mit Mutter	80220020
SAUER Zugspindel M18 x 590 mm mit Mutter	80220023
SAUER Zugspindel M20 x 450 mm mit Mutter	80220025
SAUER Zugspindel M20 x 590 mm mit Mutter	80220028

SAUER ZUGSPINDEL, METRISCH

für hydraulisches Ziehen



BESCHREIBUNG	ARTIKEL
SAUER Zugspindel M10 x 450 mm	80220005
SAUER Zugspindel M12 x 450 mm	80220008
SAUER Zugspindel M14 x 450 mm	80220011
SAUER Zugspindel M14 x 590 mm	80220014
SAUER Zugspindel M16 x 450 mm	80220016
SAUER Zugspindel M16 x 590 mm	80220019
SAUER Zugspindel M18 x 450 mm	80220021
SAUER Zugspindel M18 x 590 mm	80220024
SAUER Zugspindel M20 x 450 mm	80220026
SAUER Zugspindel M20 x 590 mm	80220029

SAUER MUTTER, METRISCH

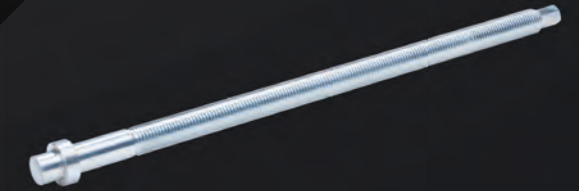
mit Magnetsystem und Führung, für hydraulisches Ziehen



BESCHREIBUNG	ARTIKEL
SAUER Mutter M10 x 1,5	80220006
SAUER Mutter M12 x 1,75	80220009
SAUER Mutter M14 x 2,0	80220012
SAUER Mutter M16 x 2,0	80220017
SAUER Mutter M18 x 2,5	80220022
SAUER Mutter M20 x 2,5	80220027

SAUER DRUCKSPINDEL

mit Magnetsystem



BESCHREIBUNG	ARTIKEL
SAUER Druckspindel, 450 mm	80220059
SAUER Druckspindel, 590 mm	80220060

SAUER ZUGSPINDEL, TRAPEZGEWINDE

für manuelle Zugarbeiten.



BESCHREIBUNG	ARTIKEL
SAUER Zugspindel TR10 x 1,5 x 350 mm	80220054
SAUER Zugspindel TR12 x 2,0 x 350 mm	80220055
SAUER Zugspindel TR14 x 2,0 x 350 mm	80220056
SAUER Zugspindel TR16 x 2,0 x 350 mm	80220057
SAUER Zugspindel TR18 x 2,0 x 350 mm	80220058

SAUER MUTTER, TRAPEZGEWINDE

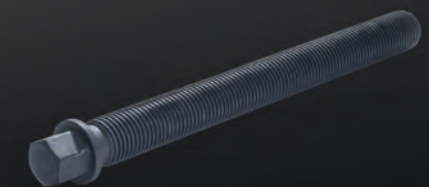
- für manuelle Zugspindel
- mit Magnetsystem und Führung



BESCHREIBUNG	ARTIKEL
SAUER Mutter TR10 x 1,5	80220062
SAUER Mutter TR12 x 2,0	80220063
SAUER Mutter TR14 x 2,0	80220064
SAUER Mutter TR16 x 2,0	80220065
SAUER Mutter TR18 x 2,0	80220066

SAUER DRUCK- UND ZUGSPINDEL TR20 X 2,0 X 450

für manuelle Druck- und Zugarbeiten. Das TR20 Trapezgewinde garantiert höchste Übertragungskräfte.



BESCHREIBUNG	ARTIKEL
SAUER Druck- und Zugspindel TR20 x 2,0 x 450	81230401

SAUER MUTTER TR20X2,0



BESCHREIBUNG

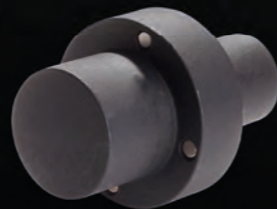
SAUER Mutter, Trapezgewinde

ARTIKEL

81230405

SAUER AUFNAHMEADAPTER FÜR DRUCKSTÜCKE

zum einsetzen in die TR20 Druck- und Zugspindel.



BESCHREIBUNG

SAUER Aufnahmeadapter für Druckstücke

ARTIKEL

81230403

SAUER ADAPTER TR20X2,0 AUF 2 1/4" - 14 UNS

für die Adaptierung der TR20 Druck- und Zugspindel auf 2 1/4"-14 UNS Gewinde.



BESCHREIBUNG

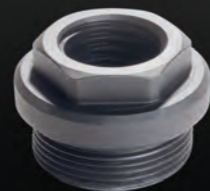
SAUER Adapter TR20x2,0 auf 2 1/4" - 14 UNS

ARTIKEL

81230404

SAUER ADAPTER TR20X2,0 AUF M42X2,0

für die Adaptierung der TR20 Druck- und Zugspindel auf M42 Gewinde.



BESCHREIBUNG

SAUER Adapter TR20x2,0 auf M42x2,0

ARTIKEL

81230402

DRUCK- UND STÜTZHÜLSEN

SEITE 89 - 93

SAUER DRUCK- UND STÜTZHÜSENSATZ, Ø 18 – 78 MM, 54-TEILIG

Universell passender Druck- und Stützhülzensatz mit Innendurchmessern von 18 bis 78 mm und einer Länge von 40 mm, 100 mm und 120 mm. Ideal für den Aus- und Einbau von Gummilagern und Traggelenken.

Inhalt:

- Druck- und Stützhülsen Ø 18 – 78 mm, Länge 40 mm
- Druck- und Stützhülsen Ø 26 – 70 mm, Länge 100 mm
- Druck-/Stützhülsen Ø 72 – 78 mm, Länge 120 mm



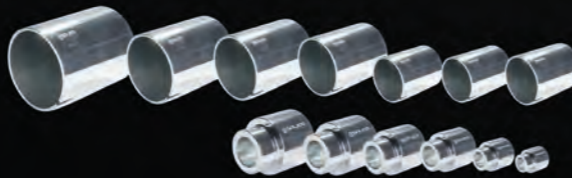
BESCHREIBUNG	ARTIKEL
SAUER Druck- und Stützhülzensatz, Ø 18 – 78 mm, 54-teilig	81230200

SAUER DRUCK- UND STÜTZHÜSENSATZ, Ø 72 – 108 MM, 30-TEILIG

Universell passender Druck- und Stützhülzensatz mit den Innendurchmessern von 72 bis 108 mm und einer Länge von 40 mm, 120 mm und 150 mm. Ideal für den Aus- und Einbau von Gummilager und Radlager.

Inhalt:

- Druck-/Stützhülsen Ø 72 – 100 mm, Länge 40 mm
- Druck-/Stützhülsen Ø 80 – 100 mm, Länge 120 mm
- Druck-/Stützhülsen Ø 102 – 108 mm, Länge 150 mm



30-teilig

BESCHREIBUNG	ARTIKEL
SAUER Druck- und Stützhülzensatz, Ø 72 – 108 mm, 30-teilig	81230000

SAUER DRUCK- UND STÜTZHÜSENSATZ, Ø 102 – 120 MM, 12-TEILIG

Universell passender Druck- und Stützhülzensatz mit den Innendurchmessern von 102 bis 120 mm und einer Länge von 40 mm und 150 mm. Ideal für Nutzfahrzeuge.

Inhalt:

- Druck-/Stützhülsen Ø 102 – 112 mm, Länge 40 mm
- Druck-/Stützhülsen Ø 110 – 120 mm, Länge 150 mm



12-teilig

BESCHREIBUNG	ARTIKEL
SAUER Druck- und Stützhülzensatz, Ø 102 – 120 mm, 12-teilig	81230100

SAUER DRUCK- UND STÜTZHÜSENSATZ, Ø 22 – 60 MM, 20-TEILIG

Umfangreicher universeller Satz zum Aus- und Einbau von Gummilager und Traggelenken.

Inhalt:

- Druck- und Stützhülsen Ø 22 – 60 mm, Länge 40 mm



20-teilig

BESCHREIBUNG	ARTIKEL
SAUER Druck- und Stützhülzensatz, Ø 22 – 60 mm, 20-teilig	81230800

SAUER DRUCK- UND STÜTZHÜSENSATZ, Ø 22 – 82 MM, 31-TEILIG

Umfangreicher universeller Satz zum Aus- und Einbau von Gummilager und Traggelenken.

Inhalt:

- Druck- und Stützhülsen Ø 22 – 82 mm, Länge 40 mm



31-teilig

BESCHREIBUNG	ARTIKEL
SAUER Druck- und Stützhülzensatz, Ø 22 – 82 mm, 31-teilig	81231200

SAUER DRUCK- UND STÜTZHÜSENSATZ, Ø 30 – 68 MM, 20-TEILIG

Umfangreicher universeller Satz zum Aus- und Einbau von Gummilager und Traggelenken.

Inhalt:

- Druck- und Stützhülsen Ø 30 – 68 mm, Länge 100 mm



20-teilig

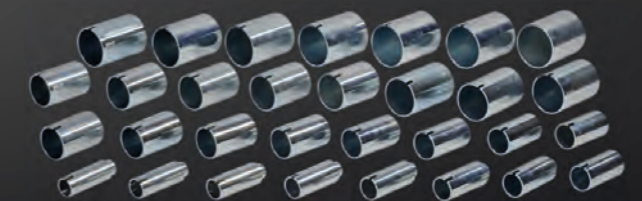
BESCHREIBUNG	ARTIKEL
SAUER Druck- und Stützhülzensatz, Ø 30 – 68 mm, 20-teilig	81230700

SAUER DRUCK- UND STÜTZHÜSENSATZ, Ø 30 – 90 MM, 31-TEILIG

Umfangreicher universeller Satz zum Aus- und Einbau von Gummilager und Traggelenken.

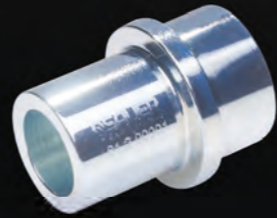
Inhalt:

- Druck- und Stützhülsen Ø 30 – 70 mm, Länge 100 mm
- Druck- und Stützhülsen Ø 72 – 90 mm, Länge 120 mm



BESCHREIBUNG	ARTIKEL
SAUER Druck- und Stützhülzensatz, Ø 30 – 90 mm, 31-teilig	81231100

SAUER DRUCK- UND STÜTZHÜLSE, KURZ



BESCHREIBUNG	ARTIKEL
SAUER Druck- und Stützhülse ø 18/26 mm x 40 mm	81200001
SAUER Druck- und Stützhülse ø 20/28 mm x 40 mm	81200002
SAUER Druck- und Stützhülse ø 22/30 mm x 40 mm	81200003
SAUER Druck- und Stützhülse ø 24/32 mm x 40 mm	81200004
SAUER Druck- und Stützhülse ø 26/34 mm x 40 mm	81200005
SAUER Druck- und Stützhülse ø 28/36 mm x 40 mm	81200006
SAUER Druck- und Stützhülse ø 30/38 mm x 40 mm	81200007
SAUER Druck- und Stützhülse ø 32/40 mm x 40 mm	81200008
SAUER Druck- und Stützhülse ø 34/42 mm x 40 mm	81200009
SAUER Druck- und Stützhülse ø 36/44 mm x 40 mm	81200010
SAUER Druck- und Stützhülse ø 38/46 mm x 40 mm	81200011
SAUER Druck- und Stützhülse ø 40/48 mm x 40 mm	81200012
SAUER Druck- und Stützhülse ø 42/50 mm x 40 mm	81200013
SAUER Druck- und Stützhülse ø 44/52 mm x 40 mm	81200014
SAUER Druck- und Stützhülse ø 46/54 mm x 40 mm	81200015
SAUER Druck- und Stützhülse ø 48/56 mm x 40 mm	81200016
SAUER Druck- und Stützhülse ø 50/58 mm x 40 mm	81200017
SAUER Druck- und Stützhülse ø 52/60 mm x 40 mm	81200018
SAUER Druck- und Stützhülse ø 54/62 mm x 40 mm	81200019
SAUER Druck- und Stützhülse ø 56/64 mm x 40 mm	81200020
SAUER Druck- und Stützhülse ø 58/66 mm x 40 mm	81200021
SAUER Druck- und Stützhülse ø 60/68 mm x 40 mm	81200022
SAUER Druck- und Stützhülse ø 62/70 mm x 40 mm	81200023
SAUER Druck- und Stützhülse ø 64/72 mm x 40 mm	81200024
SAUER Druck- und Stützhülse ø 66/74 mm x 40 mm	81200025
SAUER Druck- und Stützhülse ø 68/76 mm x 40 mm	81200026
SAUER Druck- und Stützhülse ø 70/78 mm x 40 mm	81200027
SAUER Druck- und Stützhülse ø 72/80 mm x 40 mm	81200028
SAUER Druck- und Stützhülse ø 74/82 mm x 40 mm	81200029
SAUER Druck- und Stützhülse ø 76/84 mm x 40 mm	81200030
SAUER Druck- und Stützhülse ø 78/86 mm x 40 mm	81200031
SAUER Druck- und Stützhülse ø 80/88 mm x 40 mm	81200032
SAUER Druck- und Stützhülse ø 82/90 mm x 40 mm	81200033
SAUER Druck- und Stützhülse ø 84/92 mm x 40 mm	81200034
SAUER Druck- und Stützhülse ø 86/94 mm x 40 mm	81200035
SAUER Druck- und Stützhülse ø 88/96 mm x 40 mm	81200036
SAUER Druck- und Stützhülse ø 90/98 mm x 40 mm	81200037
SAUER Druck- und Stützhülse ø 92/100 mm x 40 mm	81200038
SAUER Druck- und Stützhülse ø 94/102 mm x 40 mm	81200039
SAUER Druck- und Stützhülse ø 96/104 mm x 40 mm	81200040
SAUER Druck- und Stützhülse ø 98/106 mm x 40 mm	81200041
SAUER Druck- und Stützhülse ø 100/108 mm x 40 mm	81200042
SAUER Druck- und Stützhülse ø 102/110 mm x 40 mm	81200043
SAUER Druck- und Stützhülse ø 104/112 mm x 40 mm	81200044
SAUER Druck- und Stützhülse ø 106/114 mm x 40 mm	81200045
SAUER Druck- und Stützhülse ø 108/116 mm x 40 mm	81200046
SAUER Druck- und Stützhülse ø 110/118 mm x 40 mm	81200047
SAUER Druck- und Stützhülse ø 112/120 mm x 40 mm	81200048

SAUER DRUCK- UND STÜTZHÜLSE, LANG



BESCHREIBUNG	ARTIKEL
SAUER Druck- und Stützhülse ø 26/34 mm x 100 mm	81200099
SAUER Druck- und Stützhülse ø 28/36 mm x 100 mm	81200049
SAUER Druck- und Stützhülse ø 30/38 mm x 100 mm	81200050
SAUER Druck- und Stützhülse ø 32/40 mm x 100 mm	81200051
SAUER Druck- und Stützhülse ø 34/42 mm x 100 mm	81200052
SAUER Druck- und Stützhülse ø 36/44 mm x 100 mm	81200053
SAUER Druck- und Stützhülse ø 38/46 mm x 100 mm	81200054
SAUER Druck- und Stützhülse ø 40/48 mm x 100 mm	81200055
SAUER Druck- und Stützhülse ø 42/50 mm x 100 mm	81200056
SAUER Druck- und Stützhülse ø 44/52 mm x 100 mm	81200057
SAUER Druck- und Stützhülse ø 46/54 mm x 100 mm	81200058
SAUER Druck- und Stützhülse ø 48/56 mm x 100 mm	81200059
SAUER Druck- und Stützhülse ø 50/58 mm x 100 mm	81200060
SAUER Druck- und Stützhülse ø 52/60 mm x 100 mm	81200061
SAUER Druck- und Stützhülse ø 54/62 mm x 100 mm	81200062
SAUER Druck- und Stützhülse ø 56/64 mm x 100 mm	81200063
SAUER Druck- und Stützhülse ø 58/66 mm x 100 mm	81200064
SAUER Druck- und Stützhülse ø 60/68 mm x 100 mm	81200065
SAUER Druck- und Stützhülse ø 62/70 mm x 100 mm	81200066
SAUER Druck- und Stützhülse ø 64/72 mm x 100 mm	81200067
SAUER Druck- und Stützhülse ø 66/74 mm x 100 mm	81200068
SAUER Druck- und Stützhülse ø 68/76 mm x 100 mm	81200069
SAUER Druck- und Stützhülse ø 70/78 mm x 100 mm	81200070
SAUER Druck- und Stützhülse ø 72/80 mm x 120 mm	81200071
SAUER Druck- und Stützhülse ø 74/82 mm x 120 mm	81200072
SAUER Druck- und Stützhülse ø 76/84 mm x 120 mm	81200073
SAUER Druck- und Stützhülse ø 78/86 mm x 120 mm	81200074
SAUER Druck- und Stützhülse ø 80/88 mm x 120 mm	81200075
SAUER Druck- und Stützhülse ø 82/90 mm x 120 mm	81200076
SAUER Druck- und Stützhülse ø 84/92 mm x 120 mm	81200077
SAUER Druck- und Stützhülse ø 86/94 mm x 120 mm	81200078
SAUER Druck- und Stützhülse ø 88/96 mm x 120 mm	81200079
SAUER Druck- und Stützhülse ø 90/98 mm x 120 mm	81200080
SAUER Druck- und Stützhülse ø 92/100 mm x 120 mm	81200081
SAUER Druck- und Stützhülse ø 94/102 mm x 120 mm	81200082
SAUER Druck- und Stützhülse ø 96/104 mm x 120 mm	81200083
SAUER Druck- und Stützhülse ø 98/106 mm x 120 mm	81200084
SAUER Druck- und Stützhülse ø 100/108 mm x 120 mm	81200085
SAUER Druck- und Stützhülse ø 102/110 mm x 150 mm	81200086
SAUER Druck- und Stützhülse ø 104/112 mm x 150 mm	81200087
SAUER Druck- und Stützhülse ø 106/114 mm x 150 mm	81200088
SAUER Druck- und Stützhülse ø 108/116 mm x 150 mm	81200089
SAUER Druck- und Stützhülse ø 110/118 mm x 150 mm	81200090
SAUER Druck- und Stützhülse ø 112/120 mm x 150 mm	81200091
SAUER Druck- und Stützhülse ø 114/122 mm x 150 mm	81200092
SAUER Druck- und Stützhülse ø 116/124 mm x 150 mm	81200093
SAUER Druck- und Stützhülse ø 118/126 mm x 150 mm	81200094
SAUER Druck- und Stützhülse ø 120/128 mm x 150 mm	81200095



ADAPTER

SEITE 94 - 97

SAUER HYDRAULIK ADAPTERSATZ FÜR HYDRAULIKZYLINDER UND HYDRAULIKPUMPEN

Hydraulikzylinder und Pumpen besitzen oft verschiedene Anschlusssysteme der Schlauchleitungen. Nicht nur die Schraubdiameter weichen voneinander ab, sondern die grundlegenden Kupplungssysteme unterscheiden sich erheblich und erfordern oft mehrere Pumpen oder Zylinder. Mit diesem Satz können Sie Ihre Werkzeuge auf das gängigste Kupplungssystem umstellen. Adaptierungen von 1/4" auf 3/8" oder umgekehrt sind auch kein Problem. Endlich passen ihre Werkzeuge untereinander und können beliebig kombiniert werden.



BESCHREIBUNG	ARTIKEL
SAUER Hydraulik-Adaptersatz für Hydraulikzylinder und Hydraulikpumpen	80190011

SAUER HYDRAULIK-ADAPTER

3/8" NPT Außengewinde auf 1/4" NPT Innengewinde



BESCHREIBUNG	ARTIKEL
SAUER Hydraulik-Adapter, 3/8" auf 1/4"	80290004
SAUER Hydraulik-Adapter, 1/4" auf 3/8"	80290005

SAUER HYDRAULIK-KUPPLUNG, LOSHÄLFTE



BESCHREIBUNG	ARTIKEL
SAUER Hydraulik-Kupplung 1/4" Loshälfte	80290012
SAUER Hydraulik-Kupplung 3/8" Loshälfte	80290010

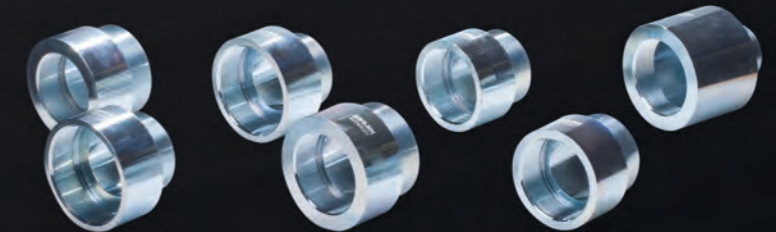
SAUER HYDRAULIK-KUPPLUNG, FESTHÄLFTE



BESCHREIBUNG	ARTIKEL
SAUER Hydraulik-Kupplung 1/4" Festhälfte	80290013
SAUER Hydraulik-Kupplung 3/8" Festhälfte	80290011

SAUER GEWINDEADAPTERSATZ FÜR HYDRAULIKZYLINDER UND PRESSRAHMEN

Mit diesem Satz adaptieren Sie Ihre vorhandenen Hydraulikzylinder und Pressrahmen unterschiedlichster Hersteller und können endlich Ihre Werkzeuge untereinander kombinieren.



BESCHREIBUNG	ARTIKEL
SAUER Gewindeadaptersatz für Hydraulikzylinder und Pressrahmen	80190010

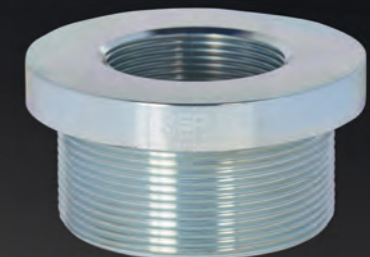
SAUER GEWINDEADAPTER

Zur Adaptierung unterschiedlicher Hersteller und Werkzeuge auf das Sauer Werkzeugsystem.

- Gewindeangabe ist Innengewinde auf Außengewinde

Typische Gewinde:

- M38 x 1,5: Karosserierichtsatz
- M42 x 2,0: Klann, Sauer neu
- M68 x 2,0: Paschke
- 1 1/2" - 16 UN: Fetthydraulik
- G 1 1/2" -11: Vigor
- 2 1/4" - 14 UNS: Klann, Sauer neu
- 2 3/4" - 16 UN: Enerpac, Sauer alt



BESCHREIBUNG	ARTIKEL
SAUER Gewindeadapter, 1 1/2" - 16 UN auf 2 1/4" - 14 UNS	80290014
SAUER Gewindeadapter, G 1 1/2" - 11 auf 2 1/4" - 14 UNS	80290008
SAUER Gewindeadapter, 2 1/4" - 14 UNS auf 2 1/4" - 16 UN	80290021
SAUER Gewindeadapter, 2 1/4" - 14 UNS auf 2 3/4" - 16 UN	80290019
SAUER Gewindeadapter, 2 1/4" - 14 UNS auf M42 x 2,0	80290022
SAUER Gewindeadapter, 2 1/4" - 14 UNS auf M68 x 2,0	80290020
SAUER Gewindeadapter, 2 1/4" - 16 UN auf 2 1/4" - 14 UNS	80290001
SAUER Gewindeadapter, 2 3/4" - 16 UN auf 2 1/4" - 14 UNS	80290002
SAUER Gewindeadapter, M38 x 1,5 auf 2 1/4" - 14 UNS	80290009
SAUER Gewindeadapter, M42 x 2,0 auf 2 1/4" - 14 UNS	80290007
SAUER Gewindeadapter, M56 x 2,0 auf 2 1/4" - 14 UNS	80290015
SAUER Gewindeadapter, M68 x 2,0 auf 2 1/4" - 14 UNS	80290003
SAUER Gewindeverlängerung, 2 1/4" - 14 UNS	80290006

ZUBEHÖR

SEITE 99

SAUER TEFLON BAND



BESCHREIBUNG

SAUER Teflon Band

ARTIKEL

80290000

SAUER AUFBEWAHRUNGSKOFFER, LEER

Aufbewahrungskoffer aus Kunststoff
Größe: 575 x 355 x 172 mm



BESCHREIBUNG

SAUER Aufbewahrungskoffer, leer

ARTIKEL

80290030

SAUER AUFBEWAHRUNGSKOFFER

mit Werkzeugeinlage.
Zur Aufbewahrung der SAUER Aluminium Hydraulikfußpumpe, 700 bar
80210100



BESCHREIBUNG

SAUER Aufbewahrungskoffer

ARTIKEL

80210103



SW-STAHL GMBH
An der Hasenjagd 3
D-42897 Remscheid
www.swstahl.de