

HIGH VOLTAGE



MIT UNSEREN WERKZEUGEN UND
SCHUTZAUSRÜSTUNGEN ARBEITEST DU SICHER!

SW STAHL
PROFESSIONAL TOOLS

SPANNUNGSGELADEN!

WENN EIN ELEKTROAUTO IN DIE WERKSTATT KOMMT,
KANN ES GEFÄHRLICH WERDEN.

ES GELTEN

5 SICHERHEITSGELTEN!

- 01 Freischalten
- 02 Gegen Wiedereinschalten sichern
- 03 Spannungsfreiheit feststellen
- 04 Erden und Kurzschließen
- 05 Unter Spannung stehende Komponenten abdecken

Anhand dieser 5 Sicherheitsregeln und unter Beachtung der DGUV Information 200-005 sowie 203-034 haben wir unsere Werkzeuge und Schutzausrüstungen entwickelt.

**HIGH
VOLTAGE**

VON HOCHVOLT IST DIE REDE AB EINER

- Wechselspannung von 30 Volt
- Gleichspannung von 60 Volt

ABER ACHTUNG!

Hybrid- und Elektrofahrzeuge haben eine
Spannung von mehr als

400 Volt!

MIT UNSEREN HOCHVOLTWERKZEUGEN UND
SCHUTZAUSRÜSTUNG ARBEITEST DU SICHER!

HIGH VOLTAGE ELECTRICITY PAKETS

MIT UNSEREM **ELECTRICITY-PAKET S** HAST DU SOFORT DICH UND EIN ELEKTRO-FAHRZEUG ABGESICHERT.



SCHUTZAUSRÜSTUNG

1x

GESICHTSSCHUTZSCHIRM, KLASSE 1



1x

SCHUTZHANDSCHUHE GRÖSSE 9



1x

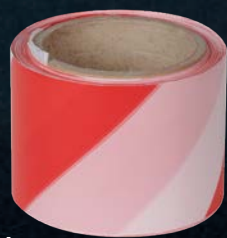
UNTERZIEHHANDSCHUHE



SICHERHEITSABSPERRUNGEN

1x

ABSPERR-WARNBAND 100 M



1x

KUNSTSTOFF-ABSPERRKETTE 25 M



1x

VERBINDUNGSGLIED 8 MM, ROT



4x

S-HAKEN 8 MM, ROT



SICHERHEITSSCHILDER



1x

4x



1x



1x

1x

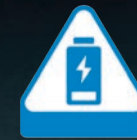


1x

1x



1x



HOCHVOLT-WERKZEUG

1x

SPANNUNGSPRÜFER



V1100
649,90 €*

HIGH VOLTAGE ELECTRICITY PAKET L

MIT UNSEREM **ELECTRICITY-PAKET L** HAST DU SOFORT DICH UND EIN ELEKTRO-FAHRZEUG ABGESICHERT.



SCHUTZAUSRÜSTUNG

1x

GESICHTSSCHUTZSCHIRM, KLASSE 1



1x

SCHUTZHANDSCHUHE GRÖSSE 9



1x

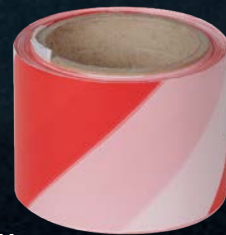
UNTERZIEHHANDSCHUHE



SICHERHEITSABSPERRUNGEN

1x

ABSPERR-WARNBAND 100 M



1x

KUNSTSTOFF-ABSPERRKETTE 25 M



1x

VERBINDUNGSGLIED 8 MM, ROT



4x

S-HAKEN 8 MM, ROT



SICHERHEITSSCHILDER



1x

4x



1x



1x

1x



1x

1x



1x



HOCHVOLT-WERKZEUGE

1x

SPANNUNGSPRÜFER



1x

VDE HOCHVOLT WERKZEUGSATZ, 50-TEILIG



V1200
1.199,00 €*

HOCHVOLT-SPANNUNGSPRÜFER

ELEKTRISIERENDE FAKTEN:

- Zur Prüfung der Spannungsfreiheit an Hochvolt-Fahrzeugen
- Isolierung nach CAT III 690 V, CAT IV 600 V
- DC/AC Spannungsmessung
- Einpolige Spannungserkennung
- Prüfung der Phasendrehung
- Durchgangsprüfung
- Dioden-Test
- IP 64
- Mit LED-Beleuchtungslampe
- Spannungsbereich: 10 - 690 V AC/DC
- Einpolige Spannung: 100 - 690 V
- Durchgangsprüfung: Schwellenwert < 200kOhm



VDE WERKZEUGSATZ



Unser VDE Werkzeugsatz enthält alle wichtigen Werkzeuge, die Dir das Arbeiten an Elektrofahrzeugen, stromführenden Leitungen oder sonstigen elektrischen Gegenständen ermöglichen.

Alle Bestandteile des Satzes sind nach der Norm DIN EN 60900 VDE 0682-201:2013-04 zertifiziert und somit bis 1.000 Volt Wechselspannung oder 1.500 Volt Gleichspannung isoliert.

DER SPANNUNGSGELADENE INHALT:

- Isolierte Schraubendreher in folgenden Größen: PH1, PH2, PH3, T20, T25, T30, 2,5 - 3 - 3,5 - 4 mm
- Isolierte 10 mm (3/8") Steckschlüsseinsätze in folgenden Größen: 6 - 7 - 8 - 9 - 10 - 11 - 12 - 13 - 14 - 15 - 16 - 17 - 18 - 19 - 20 - 21 - 22 mm
- Isolierte 10 mm (3/8") Schraubendreheinsätze in folgenden Größen: M8, M10, M12
- Isolierte 10 mm (3/8") Verlängerungen in folgenden Größen: 150 und 250 mm
- Abisoliermesser
- Isolierte Wasserpumpenzange, 250 mm
- Isolierte Flachrundzange, gerade, 200 mm
- Isolierte Flachrundzange, gebogen, 200 mm
- Isolierte Kabelschere
- Isolierte Kombizange, 180 mm
- Isolierter Kraftseitenschneider, 160 mm
- 10 Isolierkappen
- Isolierte Knarre, 10 mm (3/8")



GESICHTSSCHUTZSCHIRM KLASSE 1

- Zugelassen zum Schutz vor Lichtbögen (nach GS-ET-29, Stand 2019-06, Klasse 1)
- Farblose Scheibe nach EN 170 aus hochschlagzähem Polycarbonat
- Mit weitenverstellbarem Kopfband
- Beschlagfrei

11150L
89,90 €*



ELEKTRISCH ISOLIERENDE SCHUTZHANDSCHUHE

- Elektrisch isolierende Schutzhandschuhe für Arbeiten unter Spannung, 1 Paar
- Schutzklasse 0
- Isolierung nach DIN EN 60903
- Für Spannung < 1000 V AC und < 1500 V DC
- Farbe: rot
- Hohe Flexibilität und gutes Tastempfinden, anatomische Formgebung
- UV geschützt verpackt

11570L
49,90 €*

GRÖSSE 9

11571L
49,90 €*

GRÖSSE 10



UNTERZIEHHANDSCHUH

Die Unterziehhandschuhe werden zur Verbesserung des Tragekomforts unter den Isolierhandschuhen getragen.

- Ohne Naht hergestellt: maximaler Tragekomfort
- Material: 100% Baumwolle
- Elastisches Bündchen
- Universelle Größe

11572L
5,90 €*



**HIGH
VOLTAGE**

SICHERHEITS ABSPERRUNGEN.

DAS SET

4 KETTENSTÄNDER

- Mobiler Kunststoff-Kettenständer mit 2 Ösen zum Einhängen von Absperrketten
- Für den Außen- und Innenbereich
- Schnell aufzubauen
- Mit schwarzem Standfuß aus witterungsbeständigem Recyclingmaterial
- Gute Standfestigkeit
- Der Fuß kann verdübelt oder verklebt werden
- Material: Kunststoff
- Farbe: Rot/Weiß
- Höhe: 850 mm
- Gewicht: 1,5 kg



1 KUNSTSTOFF-ABSPERRKETTE

- Für vielseitige Anwendungen geeignet
- Kurzgliedrige Ketten für einen hohen Wahrnehmungseffekt
- Farbe: Rot/Weiß
- Länge: 25 Meter
- Durchmesser: 8 mm
- Gliedlänge: 48 mm
- Gliedbreite: 27 mm



1 VERBINDUNGSGLIED

8 MM, ROT



4 S-HAKEN

8 MM, ROT



SICHERHEITS ABSPERRUNGEN.

KETTENSTÄNDER

- Mobiler Kunststoff-Kettenständer mit 2 Ösen zum Einhängen von Absperrketten
- Für den Außen- und Innenbereich
- Schnell aufzubauen
- Mit schwarzem Standfuß aus witterungsbeständigem Recyclingmaterial
- Gute Standfestigkeit
- Der Fuß kann verdübelt oder verklebt werden
- Material: Kunststoff
- Farbe: Rot/Weiß
- Höhe: 850 mm
- Gewicht: 1,5 kg

07320L
29,90 €*
STÜCKPREIS



KUNSTSTOFF-ABSPERRKETTE

- Für vielseitige Anwendungen geeignet
- Kurzgliedrige Ketten für einen hohen Wahrnehmungseffekt
- Farbe: Rot/Weiß
- Länge: 25 Meter
- Durchmesser: 8 mm
- Gliedlänge: 48 mm
- Gliedbreite: 27 mm

07321L
59,90 €*
STÜCKPREIS



VERBINDUNGSGLIED 8 MM, ROT

07322L
1,90 €*
STÜCKPREIS



S-HAKEN 8 MM, ROT

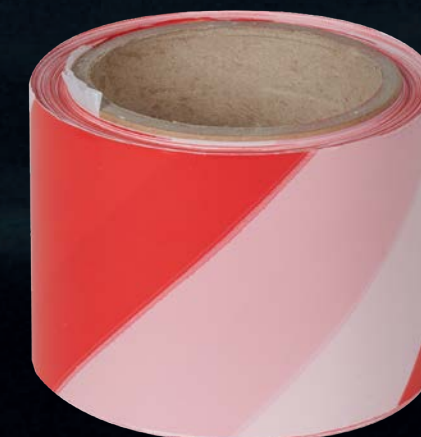
07324L
1,90 €*
STÜCKPREIS



ABSPERR-WARNBAND

- Robuste Ausführung, beidseitig schräg bedruckt
- Farbe: Rot/Weiß
- Länge: 100 Meter
- Breite: 80 mm
- Dicke: ca. 30 µ

07325L
9,90 €*
STÜCKPREIS



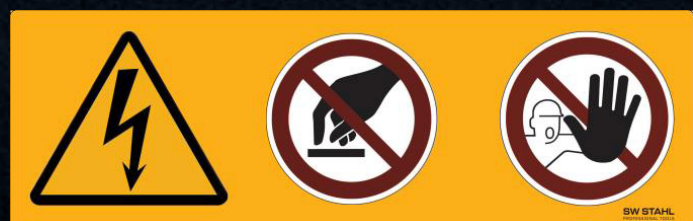
KLEBEETIKETT FÜR BESCHÄDIGTE E-FAHRZEUGE

- Wird auf die Scheiben des beschädigten Fahrzeugs aufgeklebt.
- Das Etikett ist nach dem Abschleppen und der Reparatur leicht abnehmbar.
- Abmessungen 100 x 200 mm



HINWEISSCHILD AUF ELEKTRO-UND HYBRIDFAHRZEUGE

- Hinweisschild zur Vermeidung von Stromunfällen bei Arbeiten an Elektro- und Hybridfahrzeugen
- Mit Piktogramm Warnung vor elektrischer Spannung gemäß ASR A1.3, DIN EN ISO 7010/W012
- Mit Piktogramm Berühren verboten gemäß ASR A1.3, DIN EN ISO 7010/P010
- Mit Piktogramm Zutritt für Unbefugte verboten gemäß DIN EN ISO 4844-2/D-P006
- Aus Kunststoff, 440 x 140 mm



TETRAEDRISCHES WARNZEICHEN „BLITZPFEIL“

- Tetraedrischer Dachaufsteller aus Kunststoff mit Saugfuß
- Dreiseitig angebrachtes Warnzeichen „Blitzpfeil“
- Warnung vor gefährlicher, elektrischer Spannung nach DIN EN ISO 7010
- Zur Kennzeichnung bei Reparaturen/Wartungsarbeiten an E-Fahrzeugen
- Wetterfest
- Wasserablaufloch



VERBOTSSCHILD „SCHALTEN VERBOTEN“

- Nach DGUV -Information 200-005
- Magnetisches Verbotsschild zum Anbringen außen am Fahrzeug
- Zur Vermeidung von unbeabsichtigtem Einschalten des Stroms
- Selbst zu beschriftendes Feld für den Namen des HV-Fachkundigen und dessen Telefonnummer
- Mit Piktogramm Schalten verboten gemäß ASR A1.3, DIN EN ISO 7010/P031
- Magnetfolie, 297 x 210 mm



WARTUNGSANHÄNGER „SCHALTEN VERBOTEN“

- Nach DGUV-Information 200-005
- Warnanhänger zum Anbringen im Fahrzeug
- Zur Vermeidung von unbeabsichtigtem Einschalten des Stroms
- Kombischild zum Anhängen am Service-Disconnect
- Selbst zu beschriftendes Feld für den Namen des HV-Fachkundigen und dessen Telefonnummer
- Mit Piktogramm Schalten verboten gemäß ASR A1.3, DIN EN ISO 7010/P031



VERBOTSSCHILD „LADEN VERBOTEN“

- Magnetisches Verbotsschild zum Anbringen außen am Fahrzeug
- Zur Vermeidung von unbeabsichtigtem Laden der Fahrzeugbatterie
- Magnetfolie, 297 x 210 mm



HINWEISSCHILD „HOCHVOLT-SPANNUNG EINGESCHALTET“

- Nach DGUV-Information 200-005
- Magnetisches Verbotsschild zum Anbringen außen am Fahrzeug
- Zur Vermeidung von Unfällen an Hochvolt-Fahrzeugen
- Selbst zu beschriftendes Feld für den Namen des HV-Fachkundigen und dessen Telefonnummer
- Warnzeichen „Warnung vor gefährlicher, elektrischer Spannung“ nach DIN4844D-W008.
- Magnetfolie, 297 x 210 mm



AUSHANG „ERSTE HILFE“

- Aushang Erste Hilfe bei Unfällen durch elektrischen Strom
- Mit zusätzlichem Warnhinweis „Warnung vor elektrischer Spannung“ gem. aktueller ISO 7010 und modernisierten Piktogrammen
- Praxisbewährt
- Für den Innen- und Außeneinsatz
- Material: Kunststoff, 595 x 410 mm



AUSHANG „SICHERHEITSREGELN“

- Anlehnung an DGUV-Information 200-005
- Sicherheitsregeln zur Vermeidung von elektrischen Unfällen beim Arbeiten an Fahrzeugen mit Hochvolt-Systemen
- Befestigungslöcher: Durchmesser 5 mm
- Hinweisschild aus Kunststoff, 350 x 500 mm



HIGH VOLTAGE



L O A D I N G



INSTAGRAM



FACEBOOK



YOUTUBE

SW STAHL
PROFESSIONAL TOOLS